



**Eckdaten :**  
18° Dachneigung, 200 cm Drempel

**Konstruktion, Fassade und Ausstattung:**  
wie in Baubeschreibung ab S. 94 beschrieben.

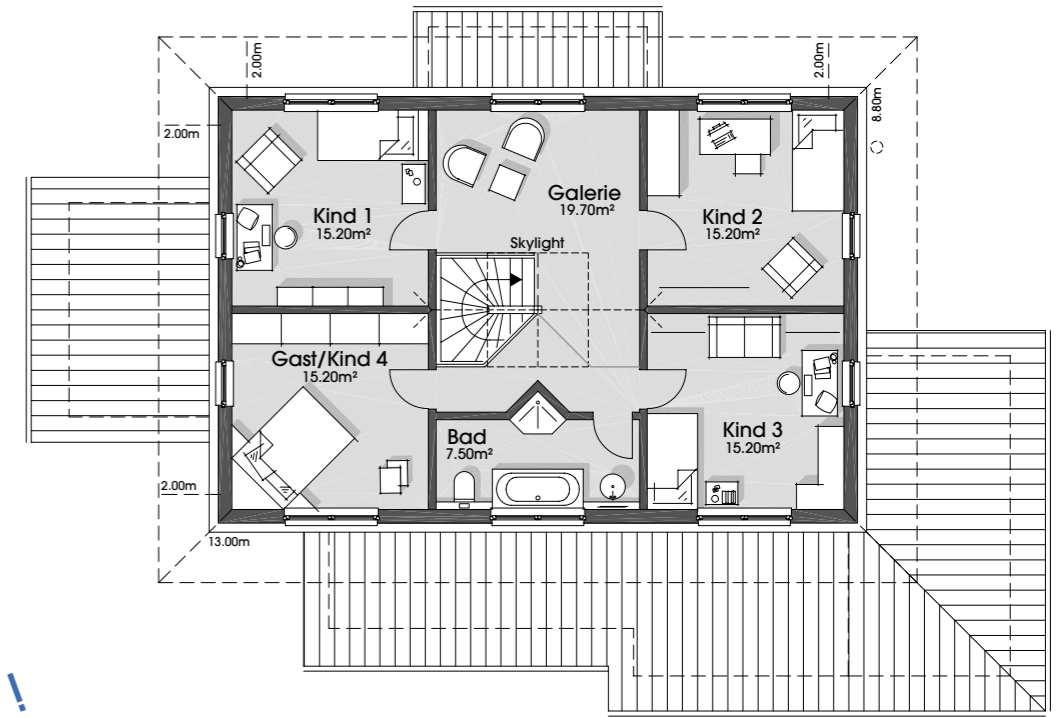
**Haustechnik und Wärmedämmung:**  
KfW - Effizienzhaus 55: Luft-Wasser-Wärmepumpe mit Kühlfunktion, Lüftungsanlage mit Wärmerückgewinnung und Fußbodenheizung.

**Variante 1 (KfW70):** Gas-Brennwertherme mit 400 l Warmwasserspeicher, Solaranlage mit 3 Kollektoren, Lüftungsanlage mit Wärmerückgewinnung und Fußbodenheizung. Wärmedämmung gemäß KfW55 Standard.

**Variante 2 (EnEV2009 - 30%plus):** wie vor, jedoch mit 120 l WW Speicher und ohne Solar- und Lüftungsanlage.

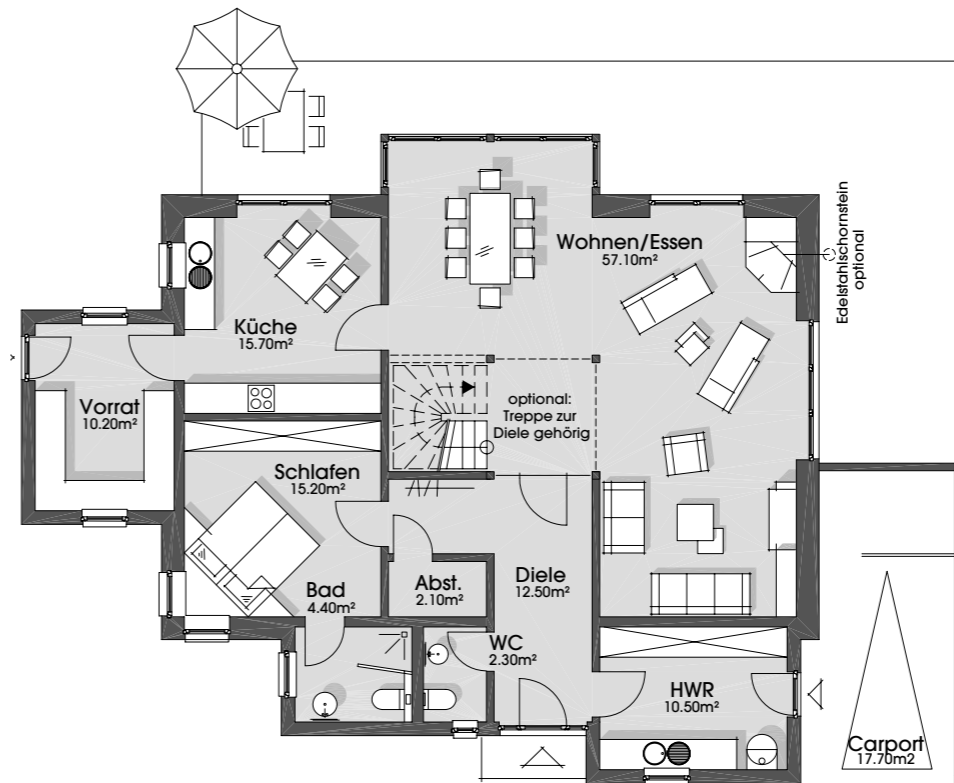


**HAUS WIEKE**



*Stadthaus im Grünen!*

**Dachgeschoss 1:150**  
88.00 m<sup>2</sup>



**Erdgeschoss 1:150**  
130.00 m<sup>2</sup> + Carport



**Haus Wieke**

Wohnfläche nach Wohnflächenverordnung: 218.00 m<sup>2</sup>  
Grundfläche in den Ebenen: 220.20 m<sup>2</sup>

**Preise schlüsselfertig**  
mit den Anbauten und unbehandelter Holz- / Putzfassade (in Lieferradius A)

- KfW - Effizienzhaus 55 :** 279.500,- €
- V1: KfW - Effizienzhaus 70:** 273.500,- €
- V2: EnEV2009 - 30%plus Haus:** 259.500,- €  
(das entspricht 1.178 €/m<sup>2</sup>)

Carport, wie dargestellt 9.000,-€

Ps.: die Fotos zeigen teilweise Bauherrenwünsche

Am Sportplatz 1 - D.27419 Wohnste  
T. 04169.9122-0 - F. 04169.9122-44  
info@dammann-haus.de