



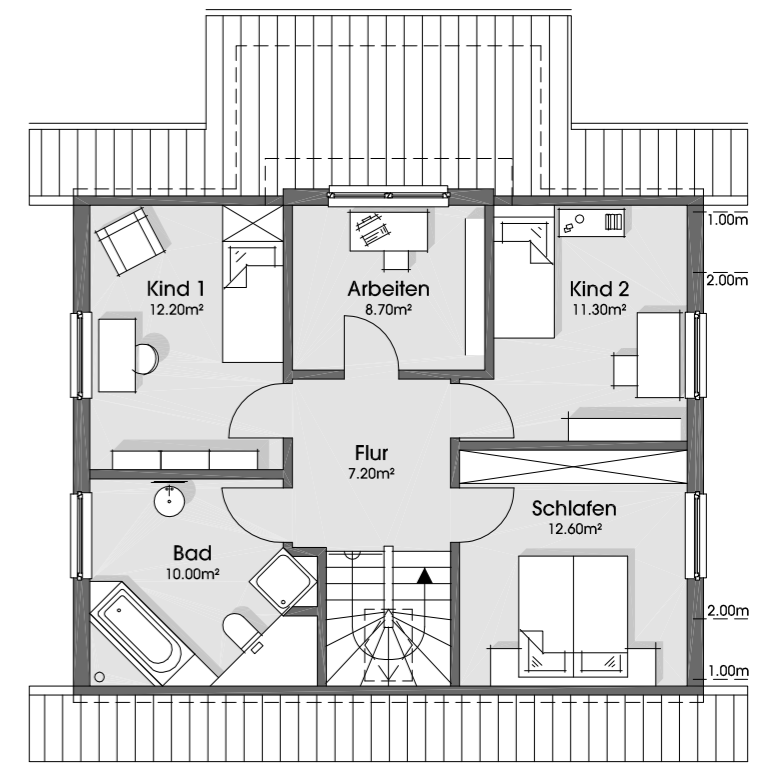
Eckdaten :
45° Dachneigung, 90 cm Drenpel

Konstruktion, Fassade und Ausstattung:
wie in Baubeschreibung ab S. 94 beschrieben.

Haustechnik und Wärmedämmung:
KfW - Effizienzhaus 55: Luft-Wasser-Wärmepumpe mit Kühlfunktion, Lüftungsanlage mit Wärmerückgewinnung und Fußbodenheizung.

Variante 1 (KfW70): Gas-Brennwertherme mit 300 l Warmwasserspeicher, Solaranlage mit 2 Kollektoren, Lüftungsanlage mit Wärmerückgewinnung und Fußbodenheizung. Wärmedämmung gemäß KfW55 Standard.

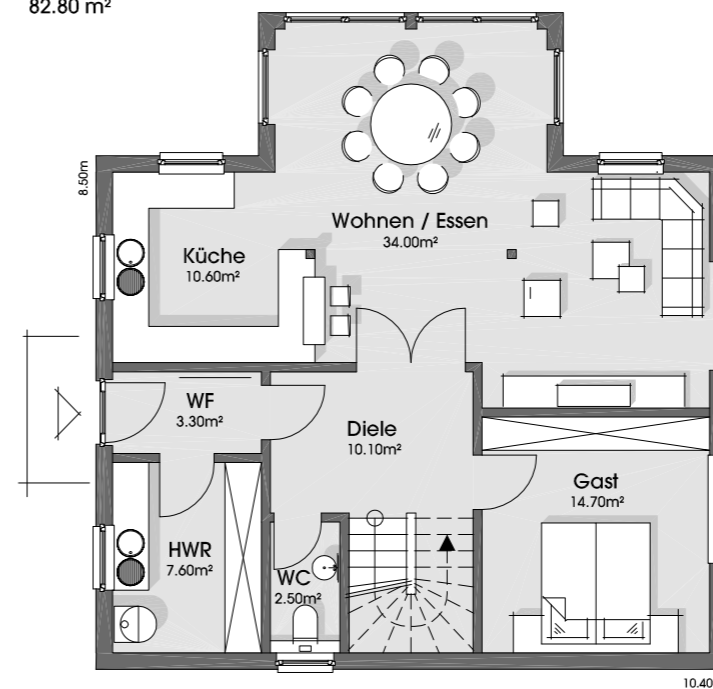
Variante 2 (EnEV2009 - 30%plus): wie vor, jedoch mit 120 l WW Speicher und ohne Solar- und Lüftungsanlage.



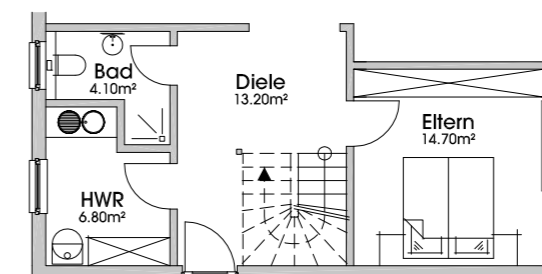
Dachgeschoss 1:125
62.00 m²

Vielfältige Raumnutzung
nach Ihren Ansprüchen!

Erdgeschoss 1:125
82.80 m²



oder mal Eingang von
der anderen Seite und
Eltern mit Bad im EG



EG Variante 1:150



Haus Tineke

Wohnfläche nach Wohnflächenverordnung: 144.80 m²
Grundfläche in den Ebenen: 155.00 m²

Preise schlüsselfertig
mit Putzfassade (in Lieferradius A)

KfW - Effizienzhaus 55 : 191.700,- €
V1: KfW - Effizienzhaus 70 : 185.700,- €
V2: EnEV2009 - 30%plus Haus : 173.700,- €
(das entspricht 1.121 €/m²)

Variante: Erdgeschoss mit extra Dusche im WC und Eingang an der Traufseite für +1.800,- €

Ps.: die Fotos zeigen teilweise Bauherrenwünsche



HAUS TINEKE