



Eckdaten :

38° Dachneigung, 200 cm Drempel

Konstruktion, Fassade und Ausstattung:

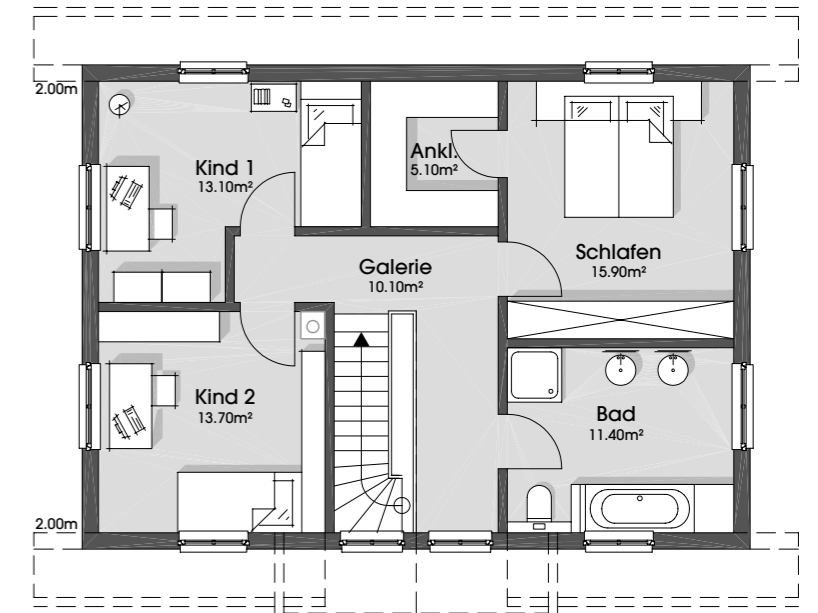
wie in Baubeschreibung ab S. 94 beschrieben, mit unbehandelter „schwedischer“ Holzfassade.

Haustechnik und Wärmedämmung:

KfW - Effizienzhaus 55: Luft-Wasser-Wärmepumpe mit Kühlfunktion, Lüftungsanlage mit Wärmerückgewinnung und Fußbodenheizung.

Variante 1 (KfW70): Gas-Brennwertherme mit 300 l Warmwasserspeicher, Solaranlage mit 2 Kollektoren, Lüftungsanlage mit Wärmerückgewinnung und Fußbodenheizung. Wärmedämmung gemäß KfW55 Standard.

Variante 2 (EnEV2009 - 30%plus): wie vor, jedoch mit 120 l WW Speicher und ohne Solar- und Lüftungsanlage.

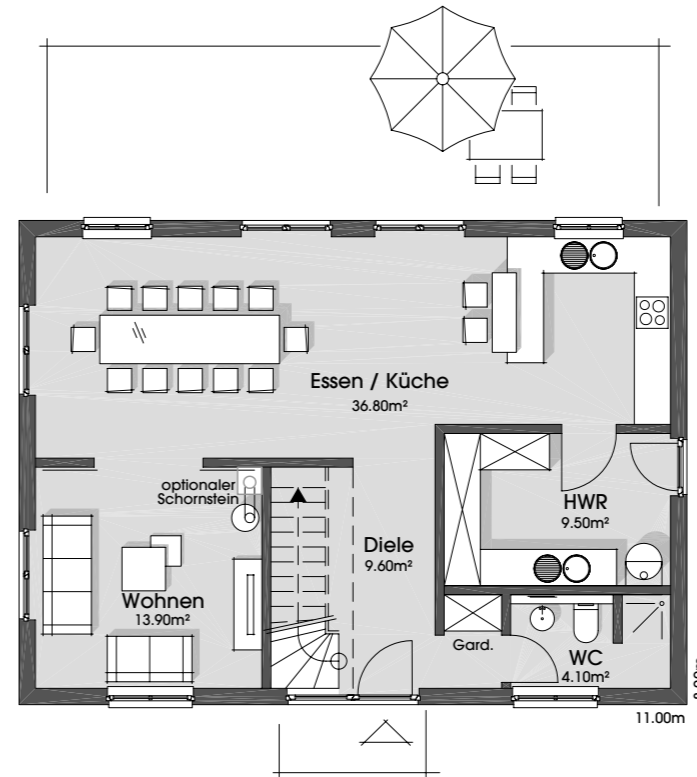


Dachgeschoss 1:125
69.30 m²



warum nicht mal schwedisch !

HAUS SVANTJE



Erdgeschoss 1:125
73.90 m²



Haus Svantje

Wohnfläche nach Wohnflächenverordnung: 143.20 m²
Grundfläche in den Ebenen: 145.60 m²

Preise schlüsselfertig

mit unbehandelter „schwedischer“ Holzfassade
(in Lieferradius A)

KfW - Effizienzhaus 55 :	194.800,- €
V1: KfW-Effizienzhaus 70 :	188.800,- €
V2: EnEV2009 - 30%plus Haus :	176.800,- €
(das entspricht 1.214 €/m²)	

Ps.: die Fotos zeigen teilweise Bauherrenwünsche