



**Eckdaten :**  
38° Dachneigung, 185 cm Drempe

**Konstruktion, Fassade und Ausstattung:**  
wie in Baubeschreibung ab S. 94 beschrieben, mit unbehandelter „schwedischer“ Holzfassade.

**Haustechnik und Wärmedämmung:**  
KfW - Effizienzhaus 55: Luft-Wasser-Wärmepumpe mit Kühlfunktion, Lüftungsanlage mit Wärmerückgewinnung und Fußbodenheizung.

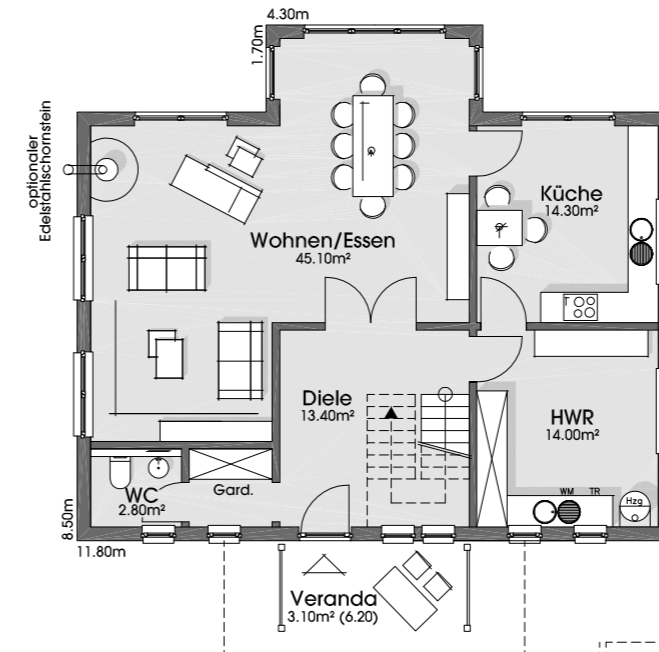
Variante 1 (KfW70): Gas-Brennwertherme mit 400 l Warmwasserspeicher, Solaranlage mit 3 Kollektoren, Lüftungsanlage mit Wärmerückgewinnung und Fußbodenheizung. Wärmedämmung gemäß KfW55 Standard.

Variante 2 (EnEV2009 - 30%plus): wie vor, jedoch mit 120 l WW Speicher und ohne Solar- und Lüftungsanlage.

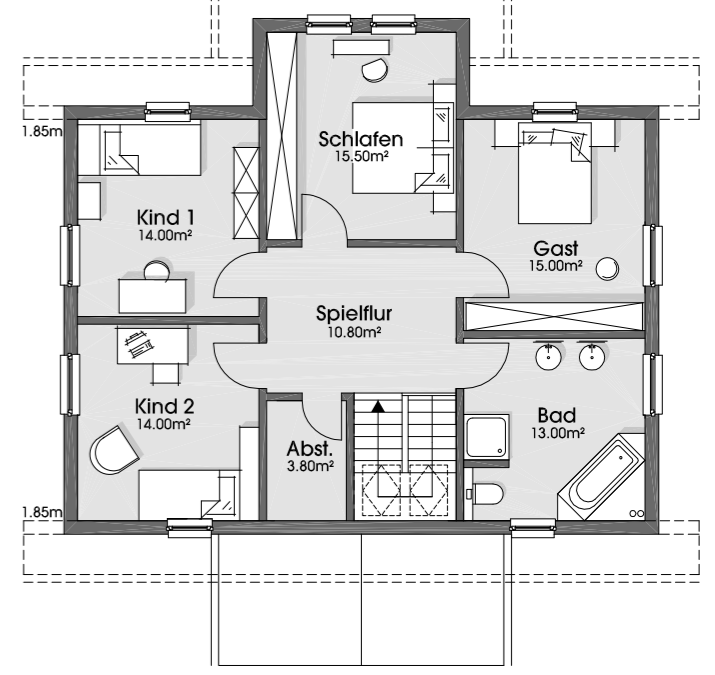
Schwedisch für Fortgeschrittene!



# HAUS SVANHILD

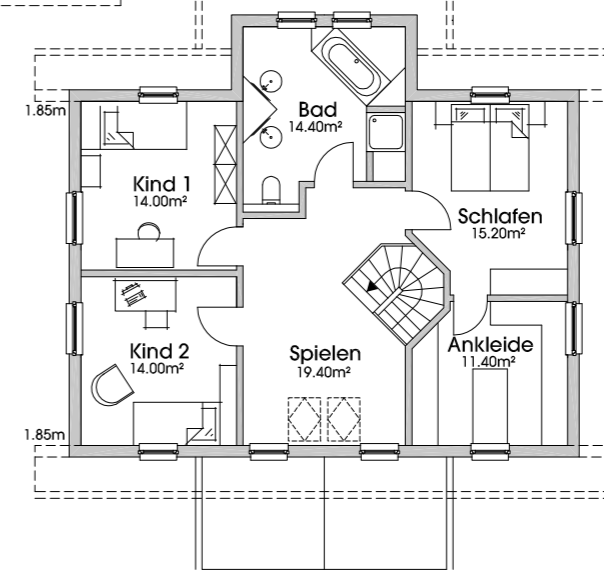


**Erdgeschoss 1:150**  
92.70 m<sup>2</sup>



**Dachgeschoss 1:150**  
86.10 m<sup>2</sup>

oder die etwas „verspieltere“ Variante?



**Dachgeschoss 1:175**  
88.40 m<sup>2</sup>



**Erdgeschoss 1:175**  
93.80 m<sup>2</sup>



## Haus Svanhild

Wohnfläche nach Wohnflächenverordnung: 178.80 m<sup>2</sup>  
Grundfläche in den Ebenen: 185.90 m<sup>2</sup>

**Preise schlüsselfertig**  
mit unbehandelter „schwedischer“ Holzfassade inklusive Veranda (in Lieferradius A)

- KfW - Effizienzhaus 55 : 234.500,- €
- V1: KfW-Effizienzhaus 70: 228.500,- €
- V2: EnEV2009 - 30%plus Haus: 215.000,- €  
(das entspricht 1.157 €/m<sup>2</sup>)

Variante mit 182.20 m<sup>2</sup> Wohnfläche für +5.400,- €  
Ps.: die Fotos zeigen teilweise Bauherrenwünsche

Am Sportplatz 1 - D.27419 Wohnste  
T. 04169.9122-0 - F. 04169.9122-44  
info@dammann-haus.de