



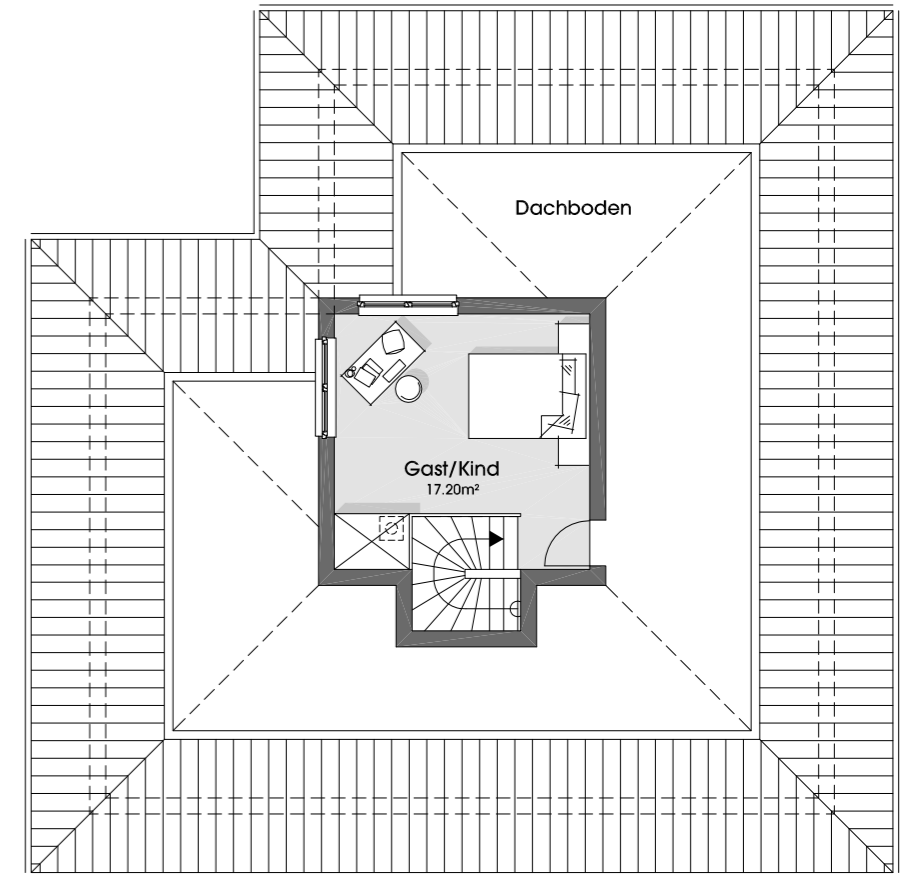
**Eckdaten :**  
2 versetzte 30° Walmdächer, 250 cm Drempel

**Konstruktion, Fassade und Ausstattung:**  
wie in Baubeschreibung ab S. 94 beschrieben.

**Haustechnik und Wärmedämmung:**  
KfW - Effizienzhaus 55: Luft-Wasser-Wärmepumpe mit Kühlfunktion, Lüftungsanlage mit Wärmerückgewinnung und Fußbodenheizung.

Variante 1 (KfW70): Gas-Brennwertherme mit 300 l Warmwasserspeicher, Solaranlage mit 2 Kollektoren, Lüftungsanlage mit Wärmerückgewinnung und Fußbodenheizung. Wärmedämmung gemäß KfW55 Standard.

Variante 2 (EnEV2009 - 30%plus): wie vor, jedoch mit 120 l WW Speicher und ohne Solar- und Lüftungsanlage.



**Dachgeschoss 1:125**  
17.20 m<sup>2</sup> + Dachboden

Oder auch ohne das Dachgeschoss  
als Winkelbungalow schön :-)



**Erdgeschoss 1:125**  
124.60 m<sup>2</sup>



Toscana zuhause !

# HAUS SUSANNE

## Haus Susanne

Wohnfläche nach Wohnflächenverordnung: 141.80 m<sup>2</sup>  
Grundfläche in den Ebenen: 144.80 m<sup>2</sup>

**Preise schlüsselfertig**  
mit Putzfassade (in Lieferradius A)

- KfW - Effizienzhaus 55 : 210.500,- €
- V1: KfW - Effizienzhaus 70 : 204.500,- €
- V2: EnEV2009 - 30%plus Haus : 192.500,- €  
(das entspricht 1.329 €/m<sup>2</sup>)

Doppelcarport mit Abstellraum (5.80x9.00m), wie auf dem großen Foto abgebildet, passend zur Hausfarbe und Konstruktion für 14.500,-€

Ps.: die Fotos zeigen teilweise Bauherrenwünsche

Am Sportplatz 1 - D.27419 Wohnste  
T. 04169.9122-0 - F. 04169.9122-44  
info@dammann-haus.de