



HAUS STEFFY

Steckbrief

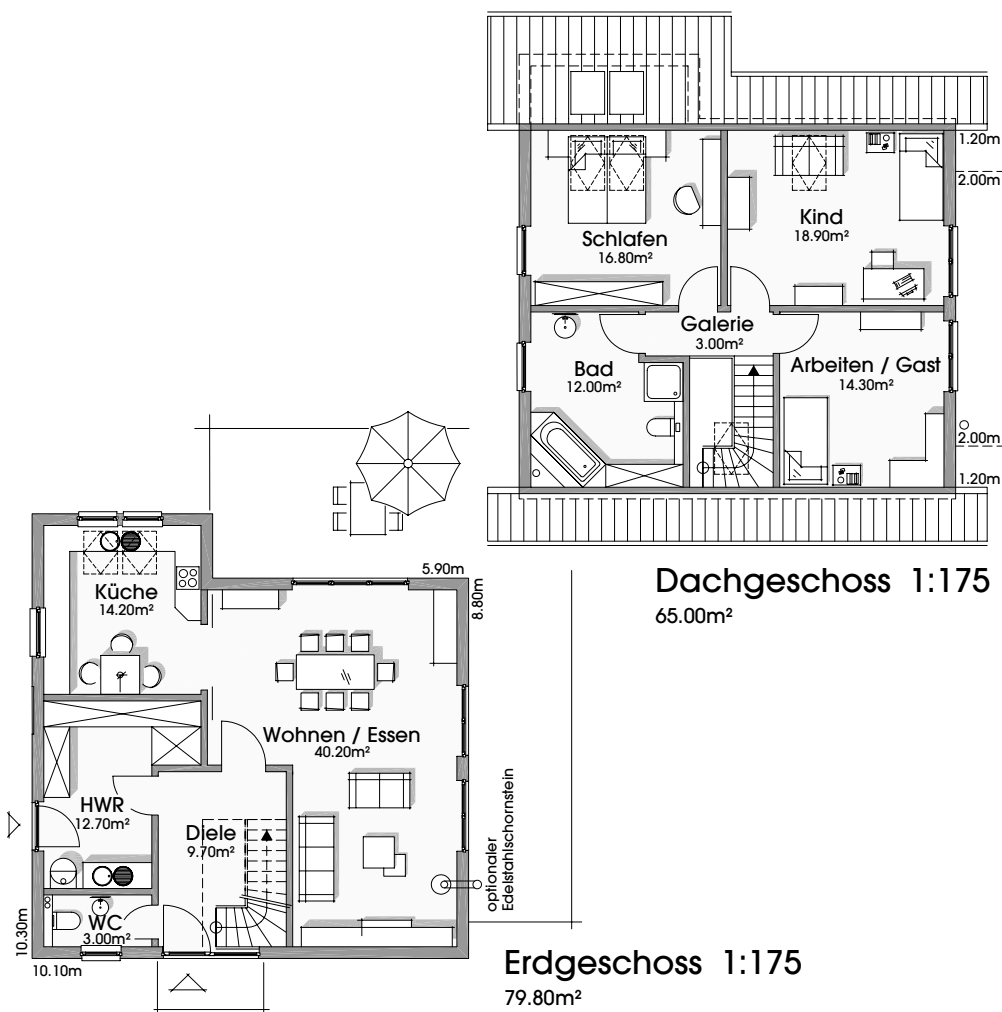
40° Dachneigung, 120 cm Drempe

Konstruktion, Fassade und Ausstattung:
wie in Baubeschreibung ab S. 94 beschrieben.

Haustechnik und Wärmedämmung:
KfW - Effizienzhaus 55: Luft-Wasser-Wärmepumpe mit Kühlfunktion, Lüftungsanlage mit Wärmerückgewinnung und Fußbodenheizung.

Variante 1 (KfW70): Gas-Brennwertherme mit 300 l Warmwasserspeicher, Solaranlage mit 2 Kollektoren, Lüftungsanlage mit Wärmerückgewinnung und Fußbodenheizung. Wärmedämmung gemäß KfW55 Standard.

Variante 2 (EnEV2009 - 30%plus): wie vor, jedoch mit 120 l WW Speicher und ohne Solar- und Lüftungsanlage.



Haus Steffy

Wohnfläche nach Wohnflächenverordnung: 144.80 m²
Grundfläche in den Ebenen: 153.00 m²

Preise schlüsselfertig
mit Putzfassade (in Lieferradius A)

- KfW - Effizienzhaus 55 : 187.500,- €
- V1: KfW - Effizienzhaus 70 : 181.500,- €
- V2: EnEV2009 - 30%plus Haus : 169.500,- €
(das entspricht 1.108 €/m²)

Elektrische Rolläden mit Aluminiumlamellen und Einzelsteuerung, wie gezeigt je nach Größe 700,- bis 1.100,- € je Fenster. Genaue Preise auf Anfrage.

Ps.: die Fotos zeigen teilweise Bauherrenwünsche