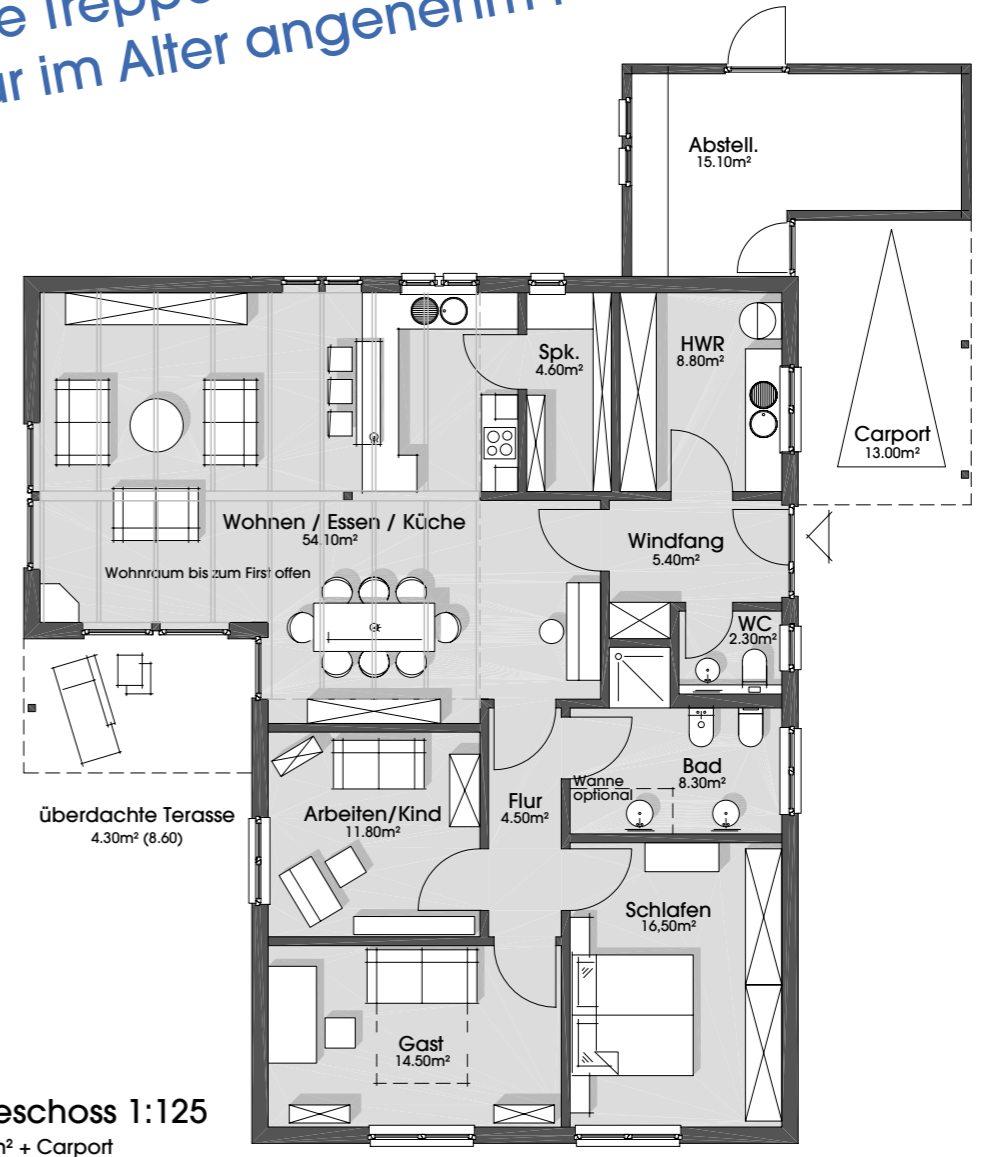




**Eckdaten :**

25/30° Dachneigung, kein Drempel  
 Wohnzimmer bis unter den First offen  
Konstruktion, Fassade und Ausstattung:  
 wie in Baubeschreibung ab S. 94 beschrieben.  
 Haustechnik und Wärmedämmung:  
 KfW - Effizienzhaus 55: Luft-Wasser-Wärmepumpe  
 mit Kühlfunktion, Lüftungsanlage mit Wärmerückgewinnung und Fußbodenheizung.  
 Variante 1 (KfW70): Gas-Brennwertherme mit  
 300 l Warmwasserspeicher, Solaranlage mit 2 Kollektoren, Lüftungsanlage mit Wärmerückgewinnung und Fußbodenheizung. Wärmedämmung gemäß KfW55 Standard.  
 Variante 2 (EnEV2009 - 30%plus): wie vor, jedoch mit 120 l WW Speicher und ohne Solar- und Lüftungsanlage.

*Keine Treppen steigen,  
 nicht nur im Alter angenehm !*



**Erdgeschoss 1:125**  
 135.10 m² + Carport

Dachgeschoss als begehbarer Dachboden ausgebaut.  
 Zugang über Bodentreppe im Flur



Eines unserer Beispiele für  
 barrierefreies Wohnen.



**HAUS  
 ROSI**



**Haus Rosi**

Wohnfläche nach Wohnflächenverordnung: 135.10 m²  
 Grundfläche in den Ebenen: 139.40 m²

**Preise schlüsselfertig**  
 Inklusive überdachter Terrasse und zum First offenem  
 Wohnzimmer, mit Putzfassade (in Lieferradius A)

- KfW - Effizienzhaus 55 :** 203.200,- €
- V1: KfW-Effizienzhaus 70:** 197.200,- €
- V2: EnEV2009 - 30%plus Haus:** 185.200,- €  
 (das entspricht 1.329 €/m²)

Carport in Holz/Putz wie abgebildet für 13.200,- €

Ps.: die Fotos zeigen teilweise Bauherrenwünsche