



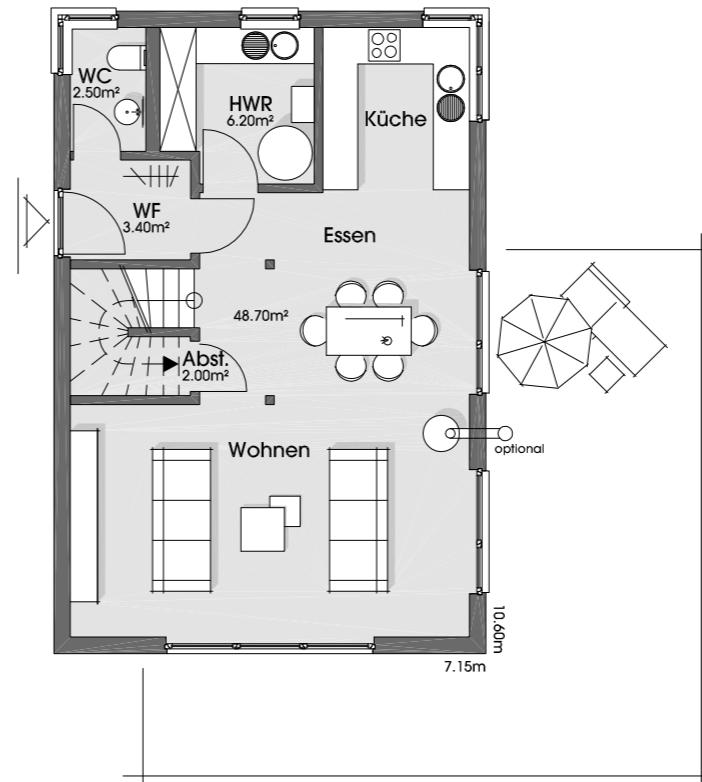
Eckdaten :
25° Dachneigung, 180 cm Drempel

Konstruktion, Fassade und Ausstattung:
wie in Baubeschreibung ab S. 94 beschrieben.

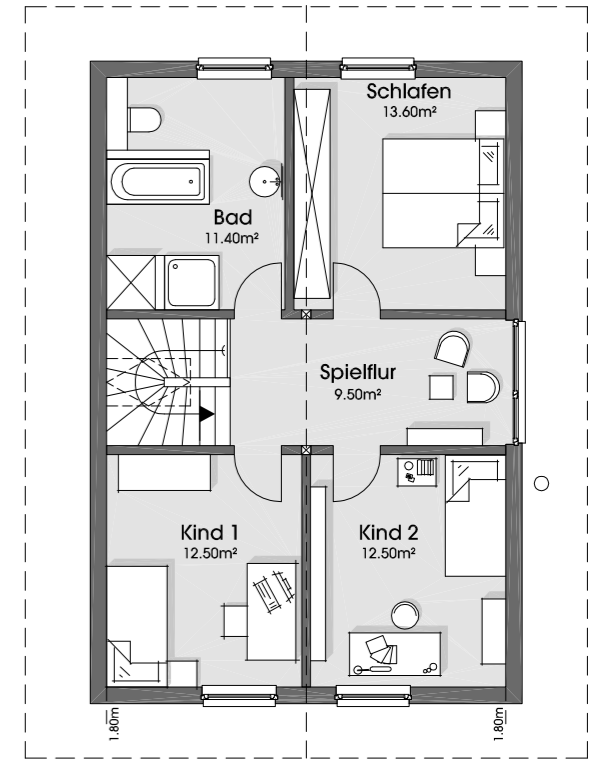
Haustechnik und Wärmedämmung:
KfW - Effizienzhaus 55: Luft-Wasser-Wärmepumpe mit Kühlfunktion, Lüftungsanlage mit Wärmerückgewinnung und Fußbodenheizung.

Variante 1 (KfW70): Gas-Brennwertherme mit 300 l Warmwasserspeicher, Solaranlage mit 2 Kollektoren, Lüftungsanlage mit Wärmerückgewinnung und Fußbodenheizung. Wärmedämmung gemäß KfW55 Standard.

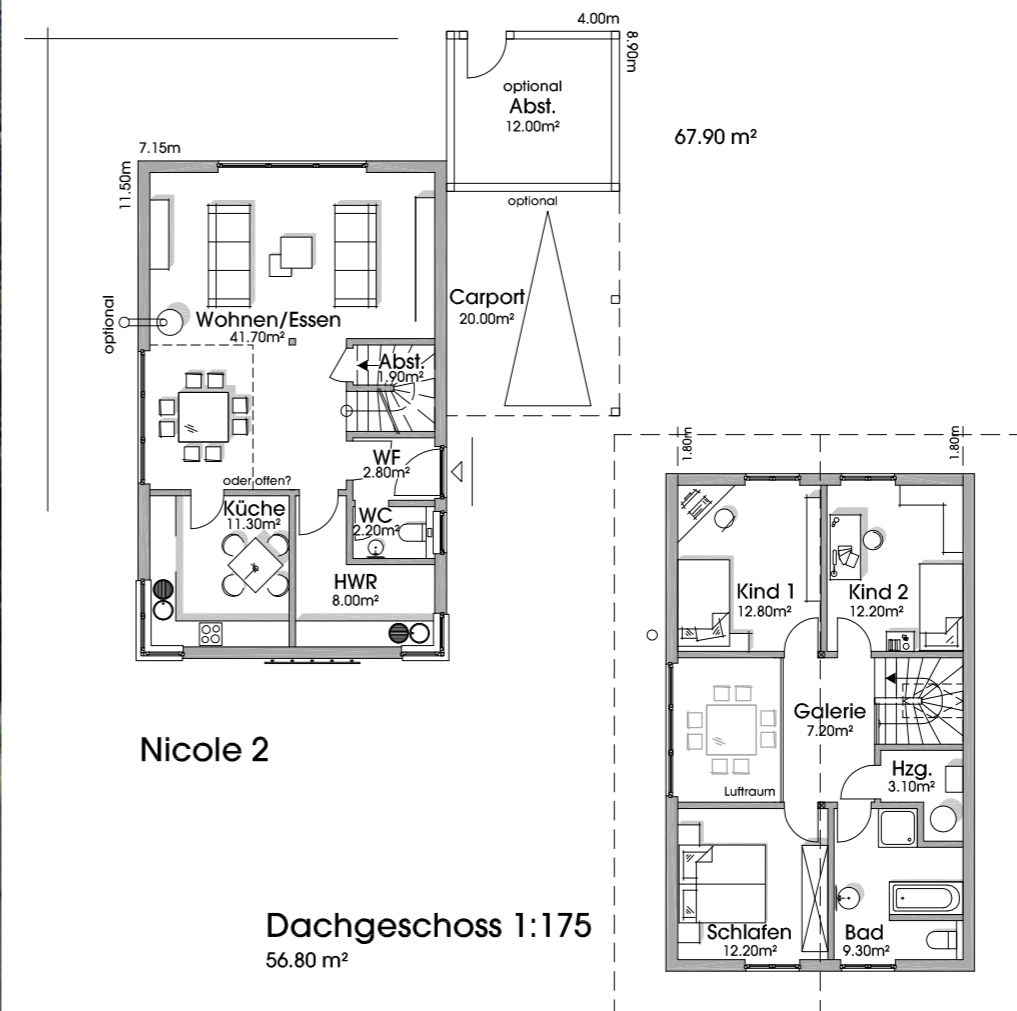
Variante 2 (EnEV2009 - 30%plus): wie vor, jedoch mit 120 l WW Speicher und ohne Solar- und Lüftungsanlage.



Erdgeschoss 1:125
62.80 m²



Dachgeschoss 1:125
59.50 m²



Nicole 2

Dachgeschoss 1:175
56.80 m²



Haus Nicole

Wohnfläche nach Wohnflächenverordnung: 122.30 m²
Grundfläche in den Ebenen: 124.20 m²

Preise schlüsselfertig
mit Putzfassade (in Lieferradius A)

KfW - Effizienzhaus 55 : 172.800,- €
V1: KfW - Effizienzhaus 70 : 166.800,- €
V2: EnEV2009 - 30%plus Haus : 154.800,- €
(das entspricht 1.246 €/m²)

Nicole 2 mit 124.70/134.30 m² 8.500€ Aufpreis
Carport m. Abst. an Nicole 2 10.200,- €
Luftraum als geschlossene Decke (kostenneutral)

Ps.: die Fotos zeigen teilweise Bauherrenwünsche

HAUS NICOLE