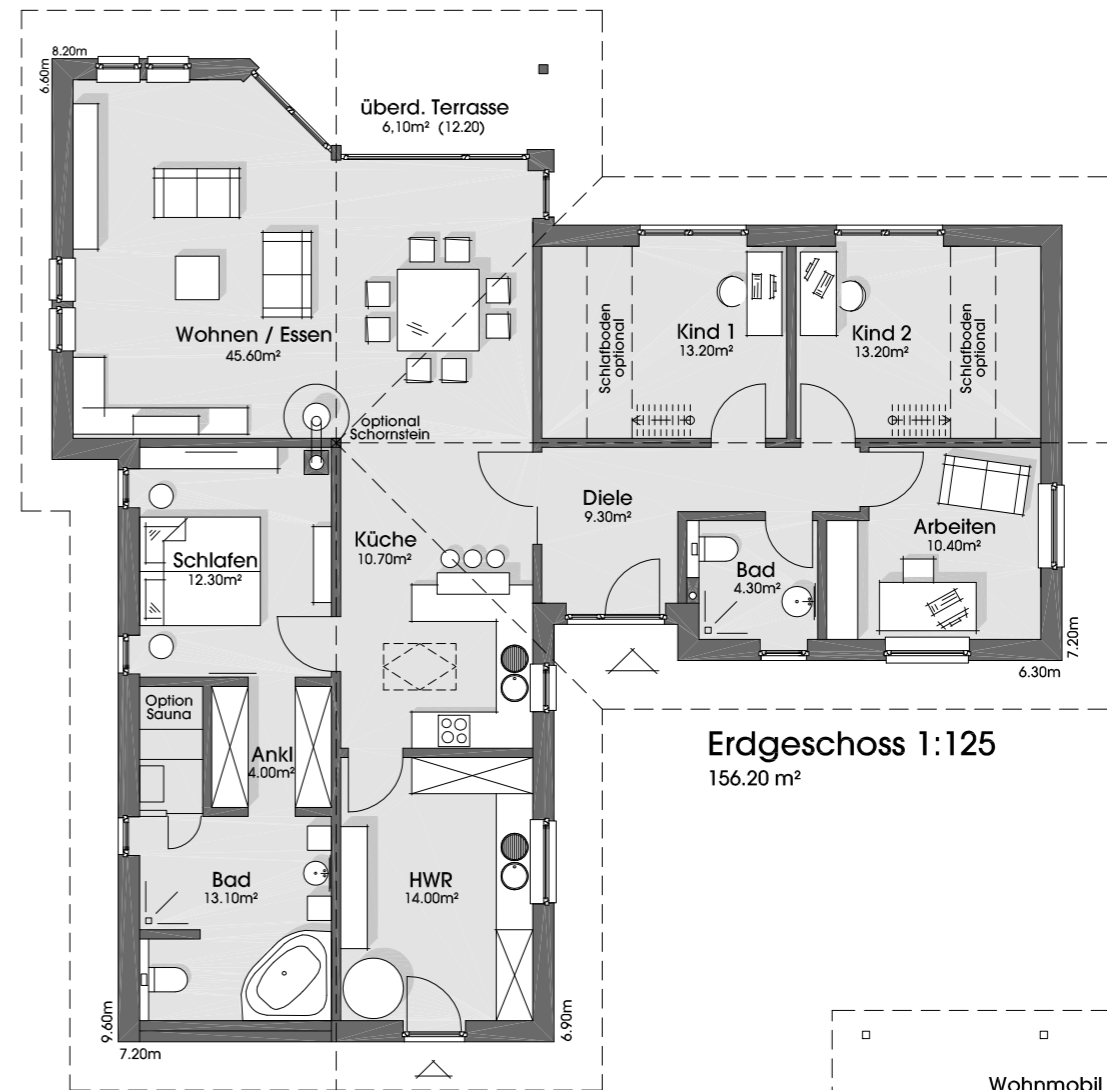


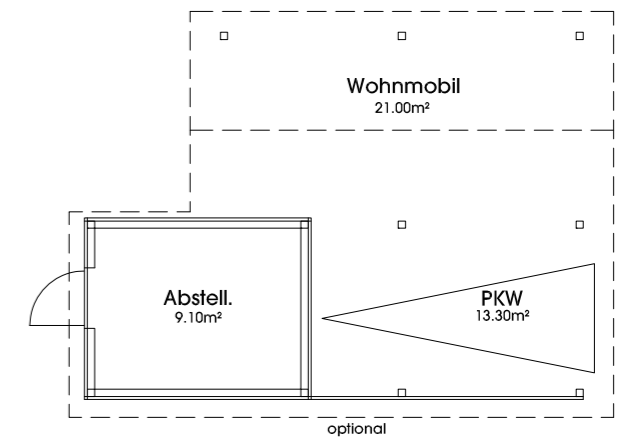


Eckdaten :

30° Dachneigung,
alle Räume bis unter den First offen
Konstruktion, Fassade und Ausstattung:
wie in Baubeschreibung ab S. 94 beschrieben.
Haustechnik und Wärmedämmung:
KfW - Effizienzhaus 55: Luft-Wasser-Wärmepumpe
mit Kühlfunktion, Lüftungsanlage mit Wärmerück-
gewinnung und Fußbodenheizung.
Variante 1 (KfW70): Gas-Brennwertherme mit
300 l Warmwasserspeicher, Solaranlage mit 2 Kol-
lektoren, Lüftungsanlage mit Wärmerückgewin-
nung und Fußbodenheizung. Wärmedämmung
gemäß KfW55 Standard.
Variante 2 (EnEV2009 - 30%plus): wie vor, jedoch mit
120 l WW Speicher und ohne Solar- und Lüftungs-
anlage.



Erdgeschoss 1:125
156.20 m²



**Dänemark für
zu Hause !**



HAUS NATALIE

Haus Natalie

Wohnfläche nach Wohnflächenverordnung: 156.20 m²
Grundfläche in den Ebenen: 162.30 m²

Preise schlüsselfertig
mit Putzfassade, inklusive überdachter Terrasse
(in Lieferradius A)

KfW - Effizienzhaus 55 :	223.000,- €
V1: KfW-Effizienzhaus 70 :	217.000,- €
V2: EnEV2009 - 30%plus Haus :	204.500,- €

(das entspricht 1.260 €/m²)

Schlafböden in den Kinderzimmern je 2.000,- €
Carport (PKW + Wohnmobil + Abst.) 16.500,- €

Ps.: die Fotos zeigen teilweise Bauherrenwünsche

Am Sportplatz 1 - D.27419 Wohnste
T. 04169.9122-0 - F. 04169.9122-44
info@dammann-haus.de



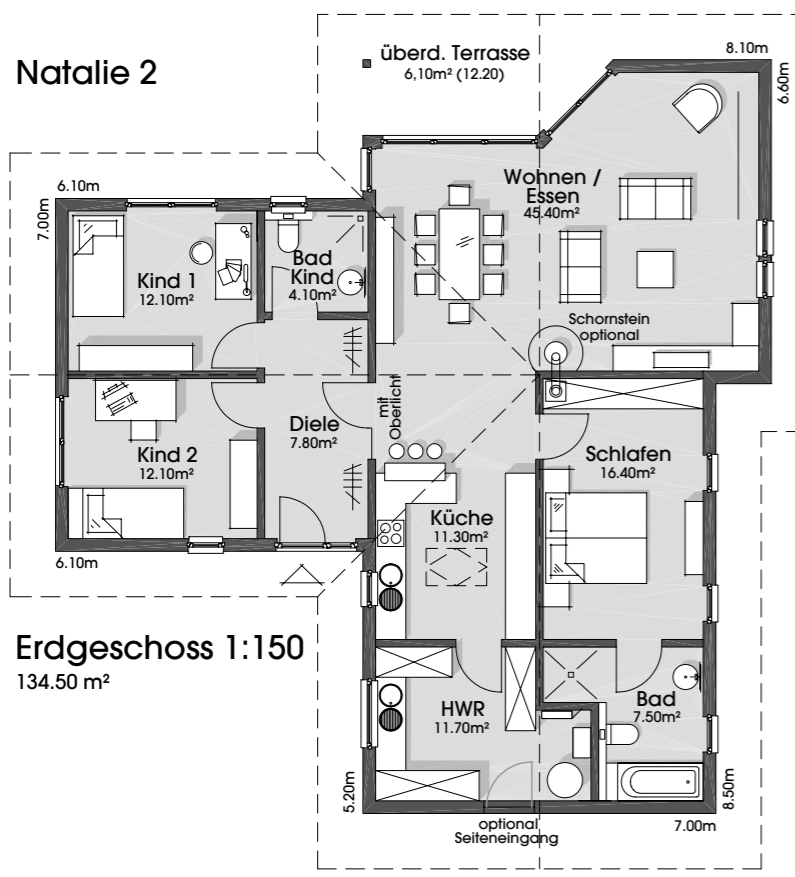
Eckdaten Natalie 2 + 3 :

30° Dachneigung,
alle Räume bis unter den First offen
Konstruktion, Fassade und Ausstattung:
wie in Baubeschreibung ab S. 94 beschrieben.
Haustechnik und Wärmedämmung:
KfW - Effizienzhaus 55: Luft-Wasser-Wärmepumpe
mit Kühlfunktion, Lüftungsanlage mit Wärmerück-
gewinnung und Fußbodenheizung.

Variante 1 (KfW70): Gas-Brennwertherme mit
300 l Warmwasserspeicher, Solaranlage mit 2 Kol-
lektoren, Lüftungsanlage mit Wärmerückgewin-
nung und Fußbodenheizung. Wärmedämmung
gemäß KfW55 Standard.

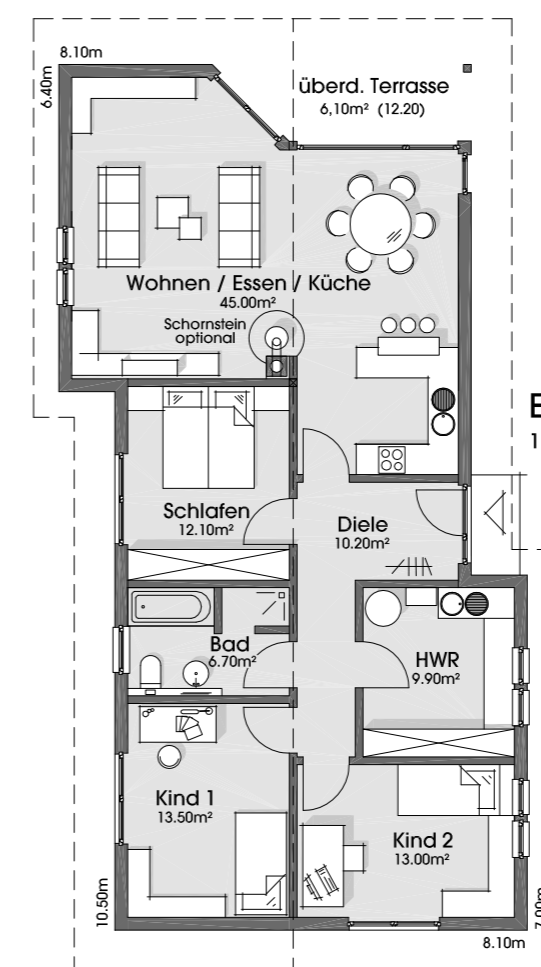
Variante 2 (EnEV2009 - 30%plus): wie vor, jedoch mit
120 l WW Speicher und ohne Solar- und Lüftungs-
anlage.

Natalie 2



Erdgeschoss 1:150
134.50 m²

*Auch ohne eigene
Düne schön!*



Natalie 3

Erdgeschoss 1:150
116.50 m²

Haus Natalie 2

Wohnfläche nach Wohnflächenverordnung: 134.50 m²
Grundfläche in den Ebenen: 140.60 m²
Preise schlüsselfertig
mit Putzfassade, inklusive überdachter Terrasse
(in Lieferradius A)

KfW - Effizienzhaus 55 : 199.800,- €
V1: KfW-Effizienzhaus 70: 193.800,- €
V2: EnEV2009 - 30%plus Haus: 181.800,- €
(das entspricht 1.293 €/m²)

Schlafboden mit Treppe im Kinderzimmer, wie auf
Foto gezeigt (ohne Eich ->) 2.000,- €

Haus Natalie 3

Wohnfläche nach Wohnflächenverordnung: 116.50 m²
Grundfläche in den Ebenen: 122.60 m²
Preise schlüsselfertig
mit Putzfassade, inklusive überdachter Terrasse
(in Lieferradius A)

KfW - Effizienzhaus 55 : 176.800,- €
V1: KfW-Effizienzhaus 70: 170.800,- €
V2: EnEV2009 - 30%plus Haus: 158.800,- €
(das entspricht 1.295 €/m²)

Ps.: die Fotos zeigen teilweise Bauherrenwünsche



HAUS NATALIE 2+3