



Eckdaten :

40° Dachneigung, 120 cm Drempe

Konstruktion, Fassade und Ausstattung:

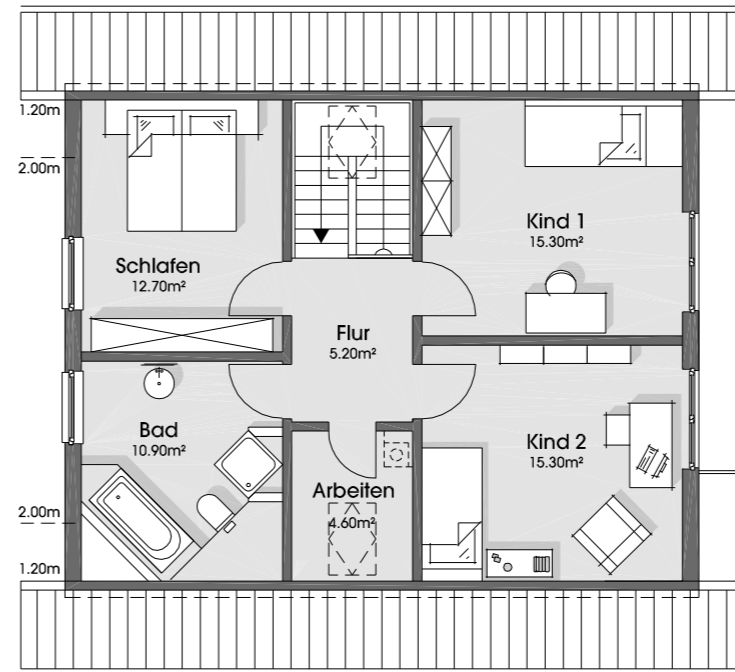
wie in Baubeschreibung ab S. 94 beschrieben.

Haustechnik und Wärmedämmung:

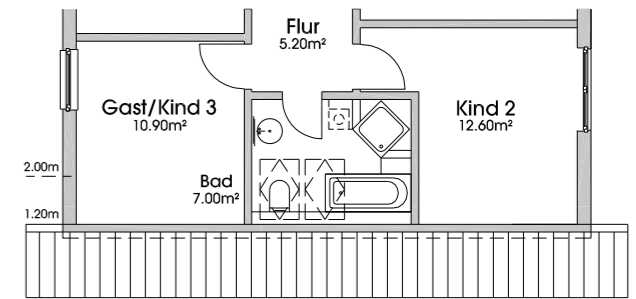
KfW - Effizienzhaus 55: Luft-Wasser-Wärmepumpe mit Kühlfunktion, Lüftungsanlage mit Wärmerückgewinnung und Fußbodenheizung.

Variante 1 (KfW70): Gas-Brennwertherme mit 300 l Warmwasserspeicher, Solaranlage mit 2 Kollektoren, Lüftungsanlage mit Wärmerückgewinnung und Fußbodenheizung. Wärmedämmung gemäß KfW55 Standard.

Variante 2 (EnEV2009 - 30%plus): wie vor, jedoch mit 120 l WW Speicher und ohne Solar- und Lüftungsanlage.

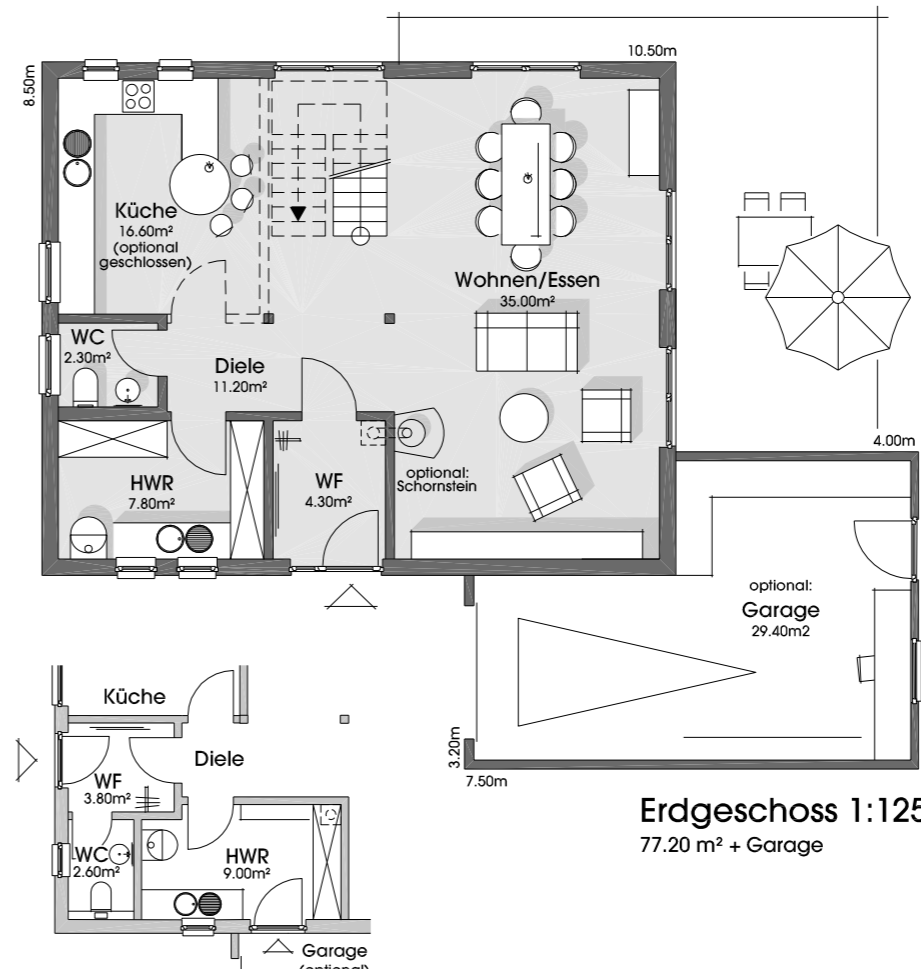


Dachgeschoss 1:125
64.00 m²

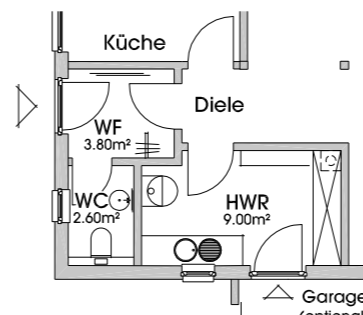


Dachgeschossvariante 1:150
3 Kinderzimmer

Erfüllter Traum
von guten Freunden !



Erdgeschoss 1:125
77.20 m² + Garage



Erdgeschossvariante 1:150
Eingang im Giebel + Seiteneingang



Haus Myrna

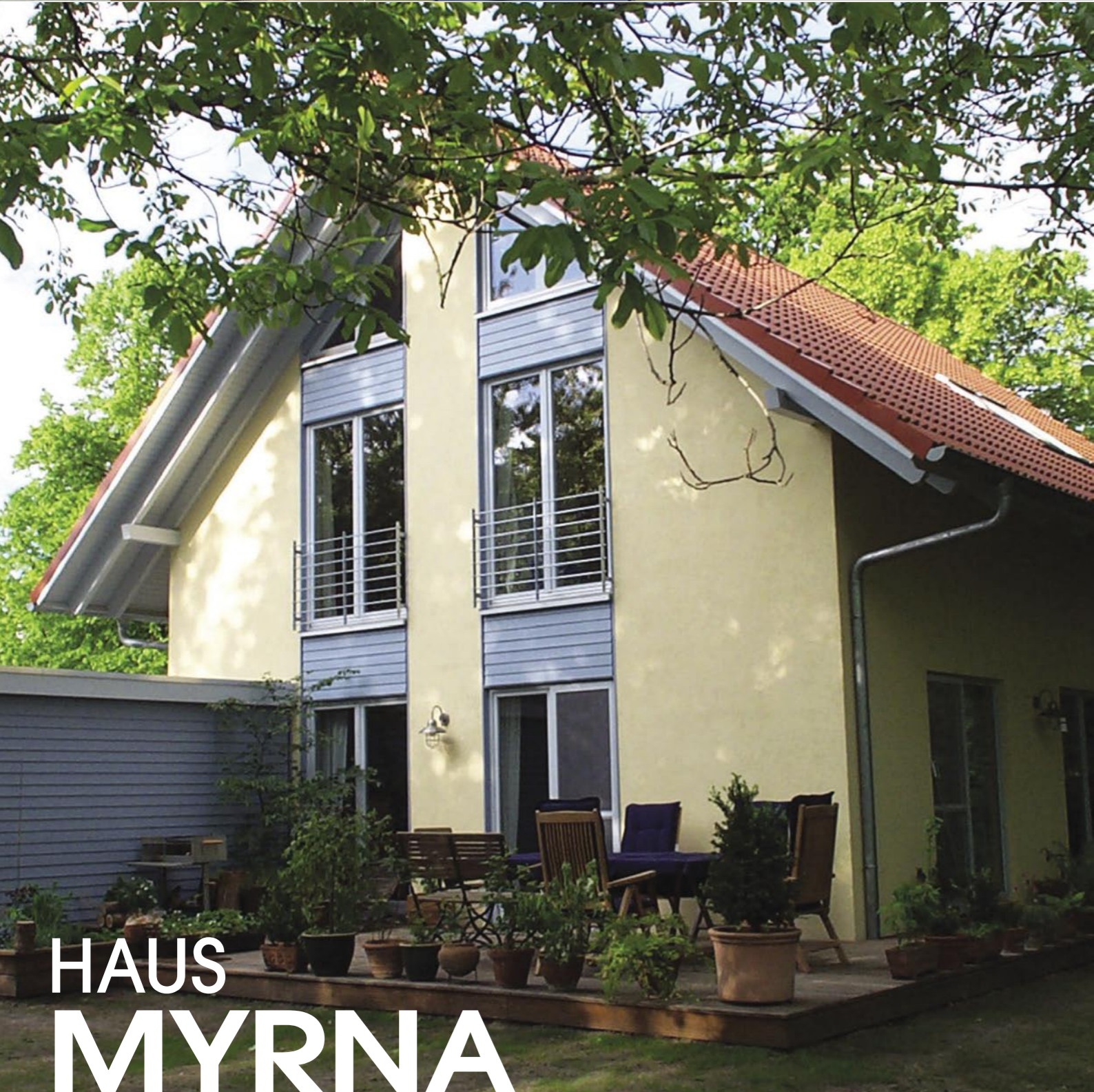
Wohnfläche nach Wohnflächenverordnung: 141.20 m²
Grundfläche in den Ebenen: 150.00 m²

Preise schlüsselfertig
mit Putzfassade (in Lieferradius A)

KfW - Effizienzhaus 55 : 184.800,- €
V1: KfW - Effizienzhaus 70 : 178.800,- €
V2: EnEV2009 - 30%plus Haus : 166.800,- €
(das entspricht 1.112 €/m²)

Variante DG: 3. Kinderzimmer für +2.000,- €
Variante EG: zus. Eingang im Giebel für +2.500,- €
geschlossene Küche für 1.200,- €
Garage in Holz/Putz wie gezeigt für 16.500,- €

Ps.: die Fotos zeigen teilweise Bauherrenwünsche



HAUS MYRNA