



### Eckdaten :

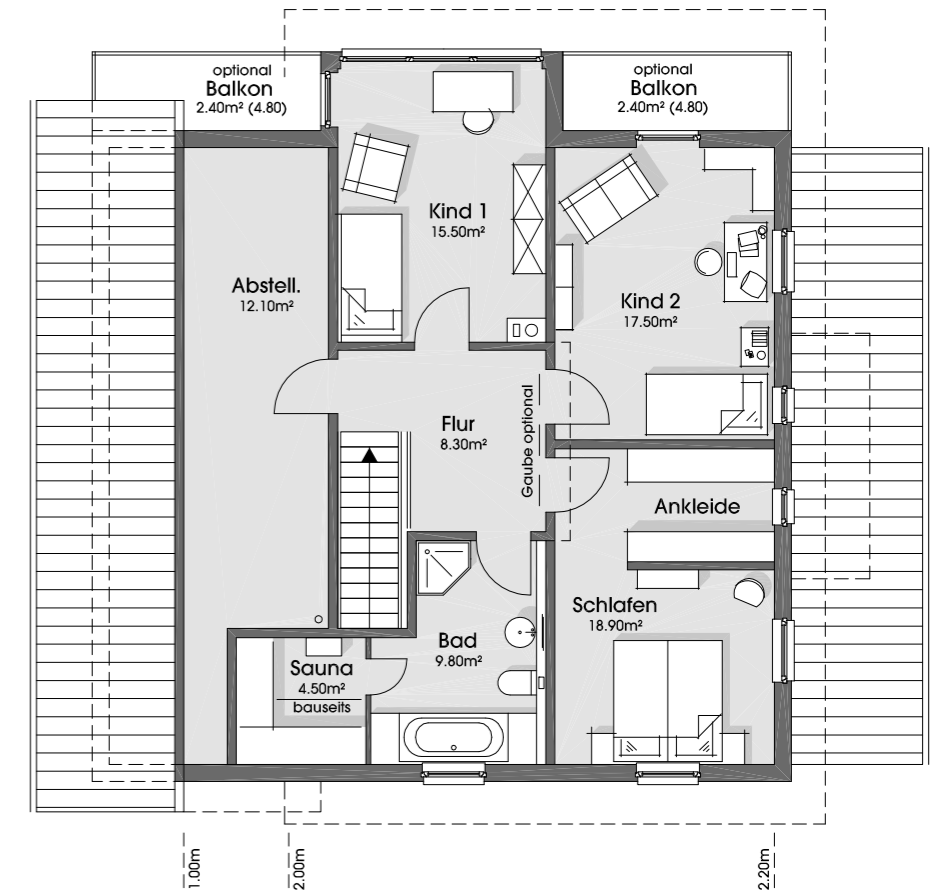
versetzte Pultdächer 15/30° Dachneigung, 220 cm Drempe! auf hoher Pultseite

**Konstruktion, Fassade und Ausstattung:**  
wie in Baubeschreibung ab S. 94 beschrieben.

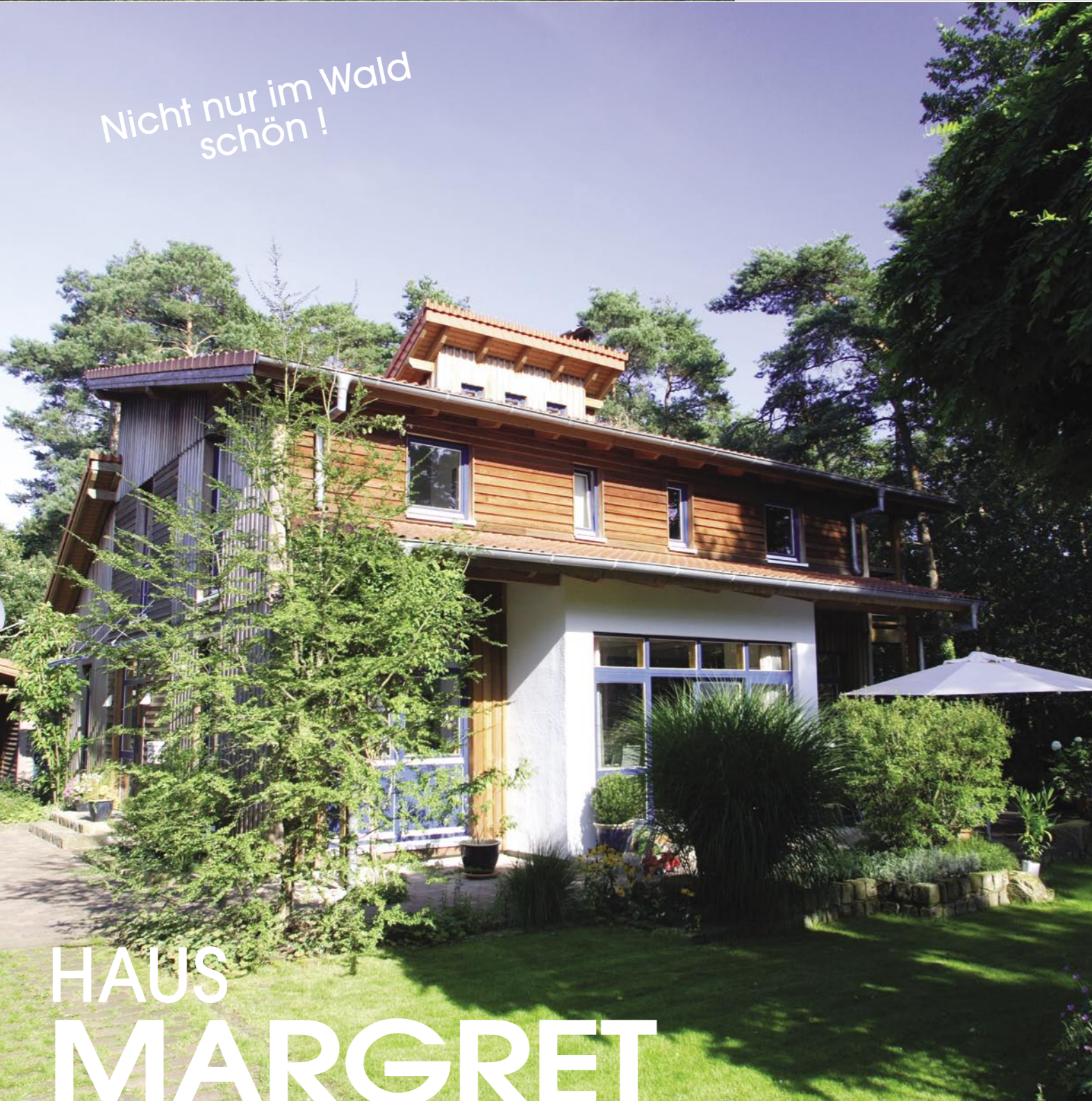
**Haustechnik und Wärmedämmung:**  
KfW - Effizienzhaus 55: Luft-Wasser-Wärmepumpe mit Kühlfunktion, Lüftungsanlage mit Wärmerückgewinnung und Fußbodenheizung.

Variante 1 (KfW70): Gas-Brennwertherme mit 300 l Warmwasserspeicher, Solaranlage mit 2 Kollektoren, Lüftungsanlage mit Wärmerückgewinnung und Fußbodenheizung. Wärmedämmung gemäß KfW55 Standard.

Variante 2 (EnEV2009 - 30%plus): wie vor, jedoch mit 120 l WW Speicher und ohne Solar- und Lüftungsanlage.

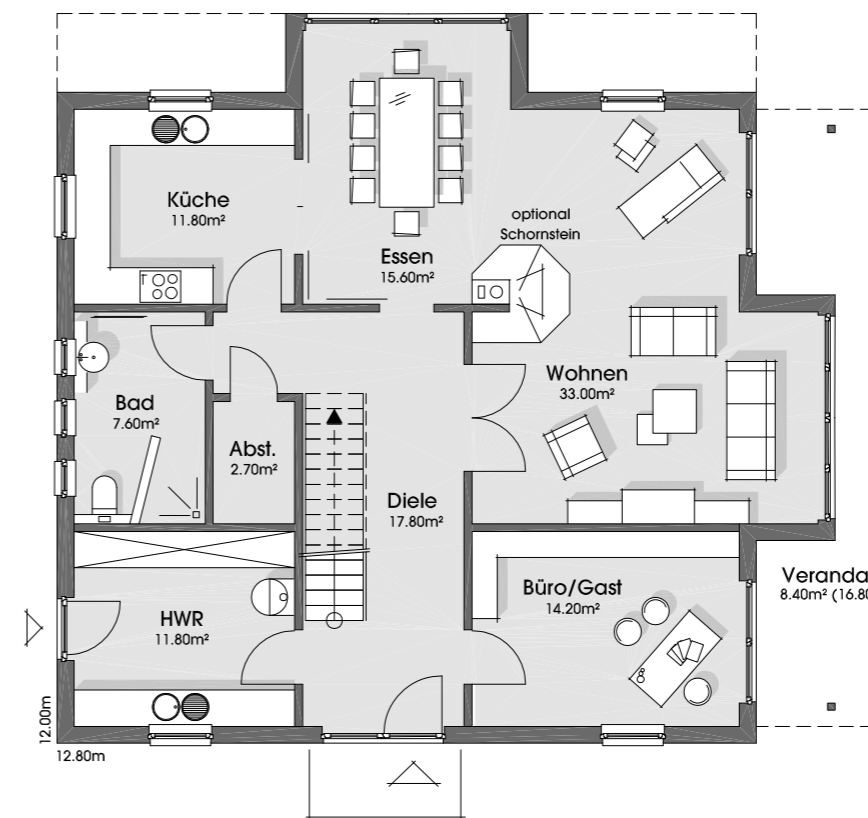


**Dachgeschoss 1:125**  
91.40 m<sup>2</sup>



Nicht nur im Wald schön!

# HAUS MARGRET



**Erdgeschoss 1:125**  
122.30 m<sup>2</sup>



## Haus Margret

Wohnfläche nach Wohnflächenverordnung 213.70 m<sup>2</sup>  
Grundfläche in den Ebenen: 242.00 m<sup>2</sup>

**Preise schlüsselfertig**  
mit Holz-Putzfassade, wie gezeigt (in Lieferradius A)

KfW - Effizienzhaus 55 : 288.000,- €  
V1: KfW - Effizienzhaus 70 : 282.000,- €  
V2: EnEV2009 - 30%plus Haus : 269.000,- €  
(das entspricht 1.112 €/m<sup>2</sup>)

Balkone, wie gezeigt für je 4.000,- €  
Gaube zur Belichtung über Flur OG: 5.500,- €

Ps.: die Fotos zeigen teilweise Bauherrenwünsche

Am Sportplatz 1 - D.27419 Wohnste  
T. 04169.9122-0 - F. 04169.9122-44  
info@dammann-haus.de