



Eckdaten je Haushälfte :
45° Dachneigung, 90 cm Drempel

Konstruktion, Fassade und Ausstattung:
wie in Baubeschreibung ab S. 94 beschrieben.

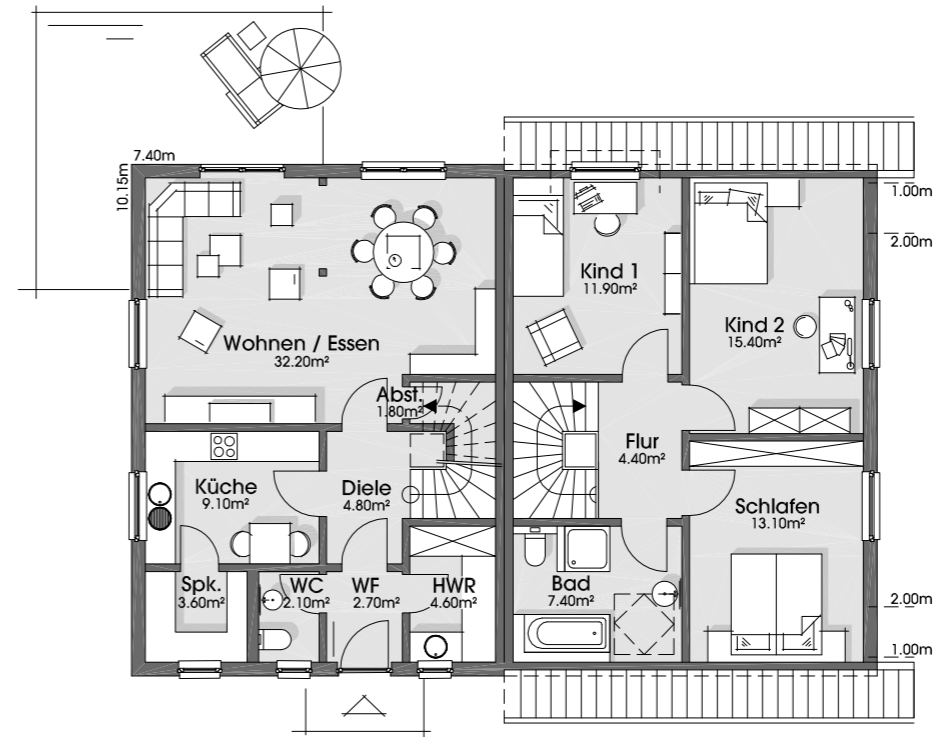
Haustechnik und Wärmedämmung:
KfW - Effizienzhaus 55: Luft-Wasser-Wärmepumpe mit Kühlfunktion, Lüftungsanlage mit Wärmerückgewinnung und Fußbodenheizung.

Variante 1 (KfW70): Gas-Brennwertherme mit 300 l Warmwasserspeicher, Solaranlage mit 2 Kollektoren, Lüftungsanlage mit Wärmerückgewinnung und Fußbodenheizung. Wärmedämmung gemäß KfW55 Standard.

Variante 2 (EnEV2009 - 30%plus): wie vor, jedoch mit 120 l WW Speicher und ohne Solar- und Lüftungsanlage.



HAUS KERSTIN



Erdgeschoss 1:150
60.90 m²

Dachgeschoß 1:150
52.20 m²
+ ca. 25 m² Ausbaureserve im Dach

Doppelt hält besser!

Haus Kerstin 1

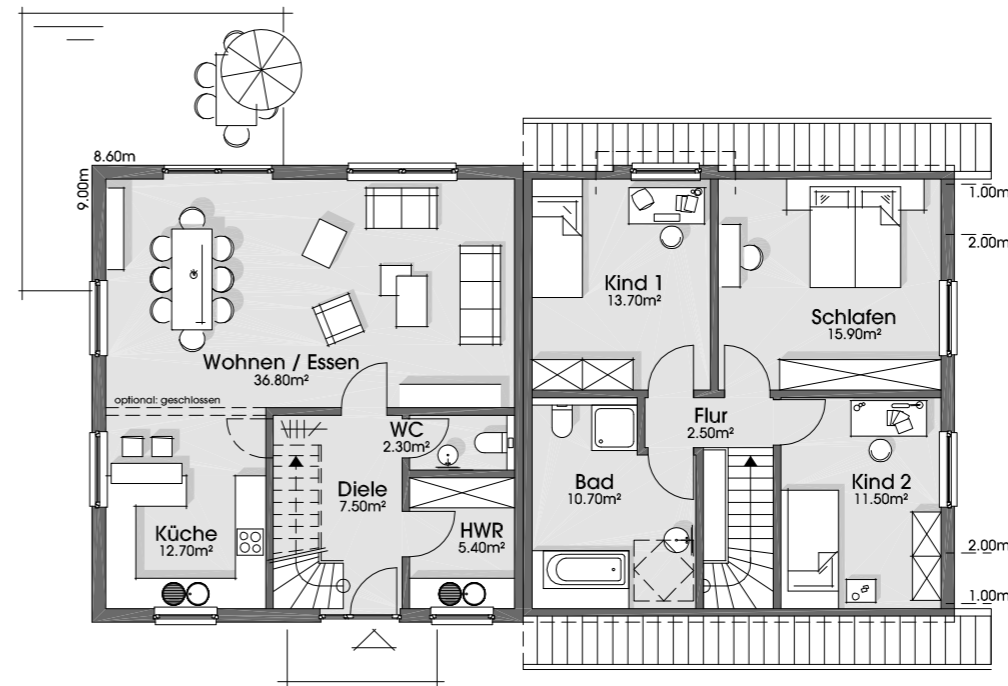
Wohnfläche nach Wohnflächenverordnung: 113.10 m²
Grundfläche in den Ebenen: 122.50 m²

Preise schlüsselfertig, je Haushälfte
mit Putzfassade, beim Bau beider Haushälften
(in Lieferradius A)

KfW - Effizienzhaus 55 : 157.500,- €
V1: KfW - Effizienzhaus 70 : 151.500,- €
V2 : EnEV2009 - 30%plus Haus : 139.500,- €
(das entspricht 1.139 €/m²)
inklusive einer Schleppgaube

Ps.: die Fotos zeigen teilweise Bauherrenwünsche

Natürlich, wie alle anderen Häuser, auch mit Keller oder ausgebautem Dachboden mit richtiger Treppe kein Problem !



Erdgeschoss 1:150
64.70 m²

Dachgeschoß 1:150
54.30 m²
+ ca. 25 m² Ausbaureserve im Dach

Haus Kerstin 2

Wohnfläche nach Wohnflächenverordnung: 119.00 m²
Grundfläche in den Ebenen: 126.60 m²

Preise schlüsselfertig, je Haushälfte
mit Putzfassade, beim Bau beider Haushälften
(in Lieferradius A)

KfW - Effizienzhaus 55 : 161.500,- €
V1: KfW - Effizienzhaus 70 : 155.500,- €
V2 : EnEV2009 - 30%plus Haus : 143.500,- €
(das entspricht 1.133 €/m²)
inklusive einer Schleppgaube
geschlossene Küche 1.000,-€

Ps.: die Fotos zeigen teilweise Bauherrenwünsche

Am Sportplatz 1 - D.27419 Wohnste
T. 04169.9122-0 - F. 04169.9122-44
info@dammann-haus.de