



**Eckdaten :**

45° Dachneigung, 90 cm Drempe

**Konstruktion, Fassade und Ausstattung:**

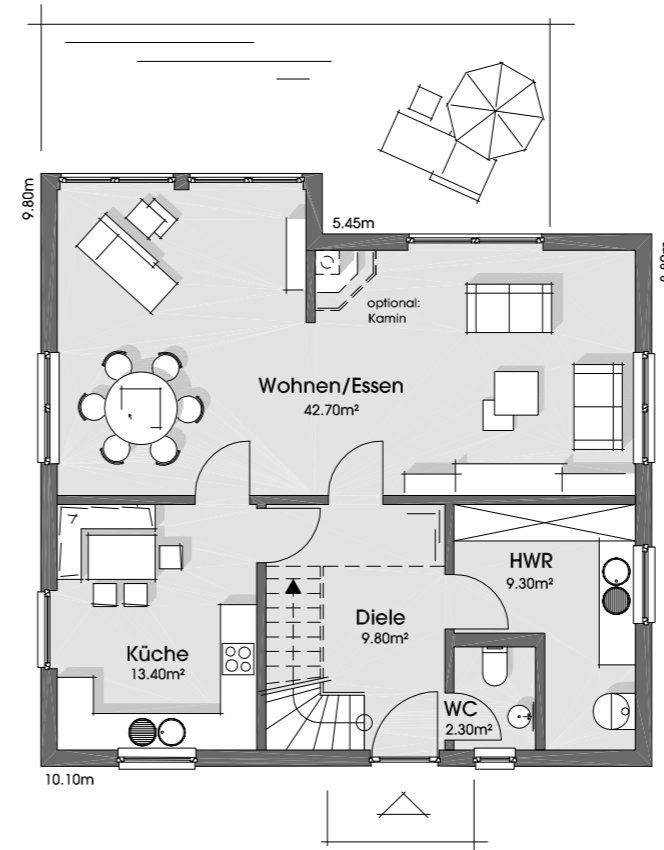
wie in Baubeschreibung ab S. 94 beschrieben.

**Haustechnik und Wärmedämmung:**

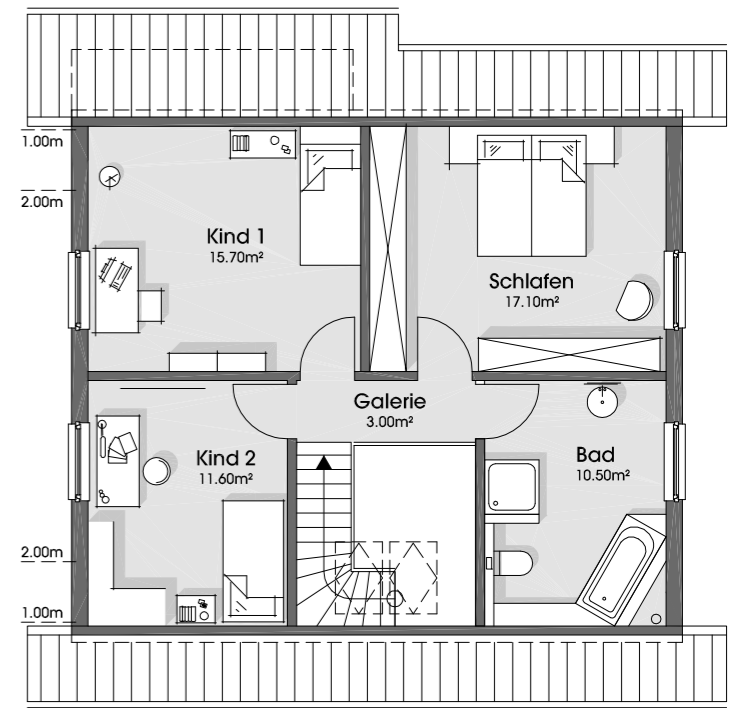
KfW - Effizienzhaus 55: Luft-Wasser-Wärmepumpe mit Kühlfunktion, Lüftungsanlage mit Wärmerückgewinnung und Fußbodenheizung.

Variante 1 (KfW70): Gas-Brennwertherme mit 300 l Warmwasserspeicher, Solaranlage mit 2 Kollektoren, Lüftungsanlage mit Wärmerückgewinnung und Fußbodenheizung. Wärmedämmung gemäß KfW55 Standard.

Variante 2 (EnEV2009 - 30%plus): wie vor, jedoch mit 120 l WW Speicher und ohne Solar- und Lüftungsanlage.



**Erdgeschoss 1:125**  
77.50 m²



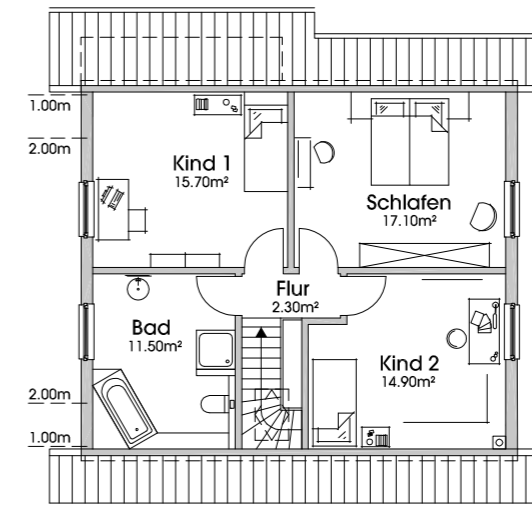
**Dachgeschoss 1:125**  
57.90 m²

*Jederzeit einladend !*

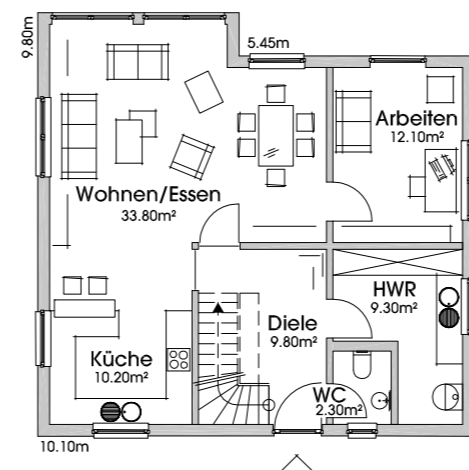


# HAUS KATHRIN

oder vielleicht ohne Galerie und mit einem Zimmer mehr



**Variante Dachgeschoss 1:175**  
61.50 m²



**Variante Erdgeschoss 1:175**  
77.20 m²



## Haus Kathrin

Wohnfläche nach Wohnflächenverordnung: 137.60 m²  
Grundfläche in den Ebenen: 151.90 m²

**Preise schlüsselfertig**  
mit Putzfassade (in Lieferradius A)

- KfW - Effizienzhaus 55 : 185.100,- €
- V1: KfW - Effizienzhaus 70 : 179.100,- €
- V2: EnEV2009 - 30%plus Haus : 167.100,- €  
(das entspricht 1.100 €/m²)

Variante: extra Zimmer - ohne Galerie mit 140.90 m² Wohnfläche für +2.400,- €

Ps.: die Fotos zeigen teilweise Bauherrenwünsche

Am Sportplatz 1 - D.27419 Wohnste  
T. 04169.9122-0 - F. 04169.9122-44  
info@dammann-haus.de