



Eckdaten :
30° Dachneigung, 150 cm Drempel

Konstruktion, Fassade und Ausstattung:
wie in Baubeschreibung ab S. 94 beschrieben.

Haustechnik und Wärmedämmung:
KfW - Effizienzhaus 55: Luft-Wasser-Wärmepumpe mit Kühlfunktion, Lüftungsanlage mit Wärmerückgewinnung und Fußbodenheizung.

Variante 1 (KfW70): Gas-Brennwertherme mit 400 l Warmwasserspeicher, Solaranlage mit 3 Kollektoren, Lüftungsanlage mit Wärmerückgewinnung und Fußbodenheizung. Wärmedämmung gemäß KfW55 Standard.

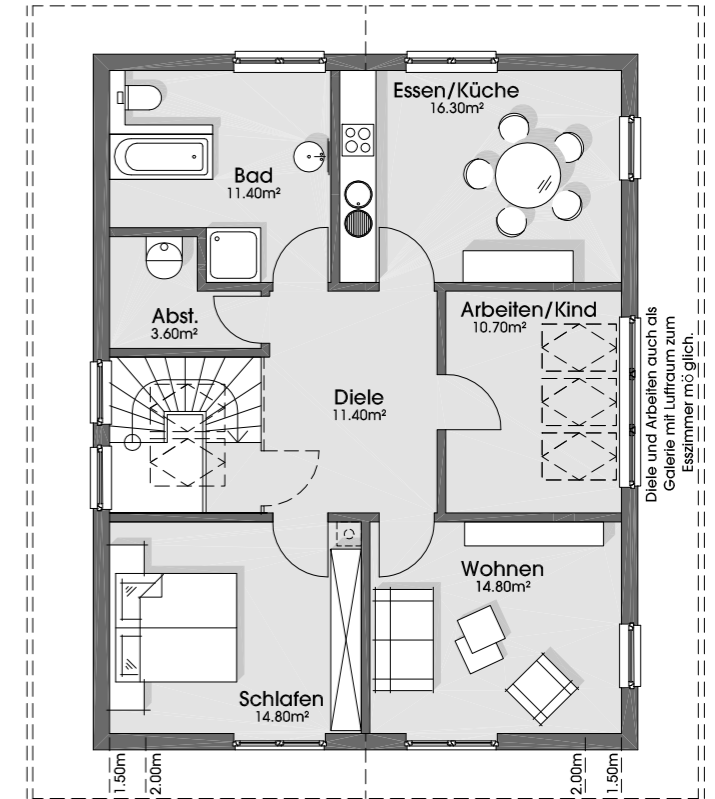
Variante 2 (EnEV2009 - 30%plus): wie vor, jedoch mit 160 l WW Speicher und ohne Solar- und Lüftungsanlage.

Eckdaten KfW-Effizienzhaus 40:

Konstruktion, Fassade und Ausstattung:

Zusätzlich zu den bereits bekannten KfW-55 Standards sind für das KfW-Effizienzhaus 40 die Aussenhülle und die Haustechnik noch einmal zu „verfeinern“.

So werden die Konstruktionen der Außenwände in Putz nochmals um 6 cm und die Dachflächen um weitere 12 cm Wärmedämmung verstärkt. Als Fenster kommen 8-Kammerprofil-Passivhausfenster zum Einsatz. Die bereits bekannte Luft-Wasser-Wärmepumpe wird zur Optimierung noch mit einer Solaranlage zur Heizungsunterstützung und Brauchwassererwärmung ergänzt. Das Haus benötigt so mindestens 60% weniger Primärenergie, als es gemäß EnEV(2009) verbrauchen dürfte. Unsere „Jutta“ ist hier nur als Beispiel gedacht. Auf Ihren Wunsch können natürlich alle unsere Häuser als KfW-Effizienzhaus 40 gebaut werden !



DG mit bis zu 4 Kinderzimmern oder wie gezeigt als Einliegerwohnung nutzbar.

Dachgeschoss 1:125
79.40 m²

Vielleicht soll Ihnen ja erst einmal jemand beim bezahlen helfen !

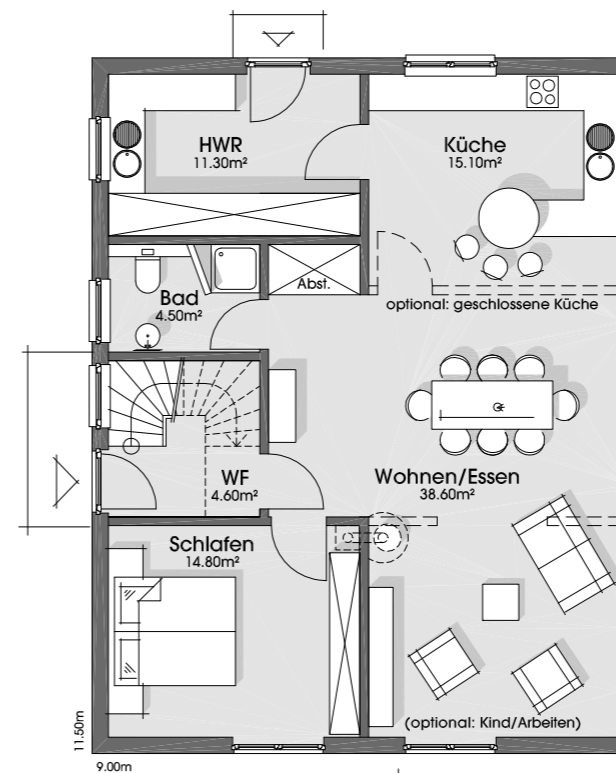
Denken Sie daran !!!
Bei einer Einliegerwohnung erhalten Sie für das KfW Effizienzhaus sogar 2x 50.000 € günstige Darlehen und bei KfW55 und 40 auch 2x den Tilgungszuschuss von der KfW-Bank.



HAUS JUTTA

unser Beispiel für ein KfW-Effizienzhaus 40

**Das Konzept für die nächsten 50 Jahre !
„Einliegerwohnung / Kinderzimmer / Einliegerwohnung“**



Erdgeschoss 1:125
88.90 m²



Haus Jutta

Wohnfläche nach Wohnflächenverordnung: 168.30 m²
Grundfläche in den Ebenen: 170.40 m²

- Preise schlüsselfertig**
mit Putzfassade (in Lieferradius A)
- KfW - Effizienzhaus 55 : 214.800,- €
 - KfW - Effizienzhaus 40 : 233.800,- €
 - V1: KfW - Effizienzhaus 70 : 208.800,- €
 - V2: EnEV2009 - 30%plus Haus : 195.300,- €
(das entspricht 1.146 €/m²)

Galerie mit Luftraum zum Wohnzimmer anstelle von Arbeiten/Kind im OG: kostenneutral.
Geschlossene Küche für 700,- €

Ps.: die Fotos zeigen teilweise Bauherrenwünsche

Am Sportplatz 1 - D.27419 Wohnste
T. 04169.9122-0 - F. 04169.9122-44
info@dammann-haus.de