



Eckdaten :

45° Dachneigung, 100 cm Drempel

Konstruktion, Fassade und Ausstattung:

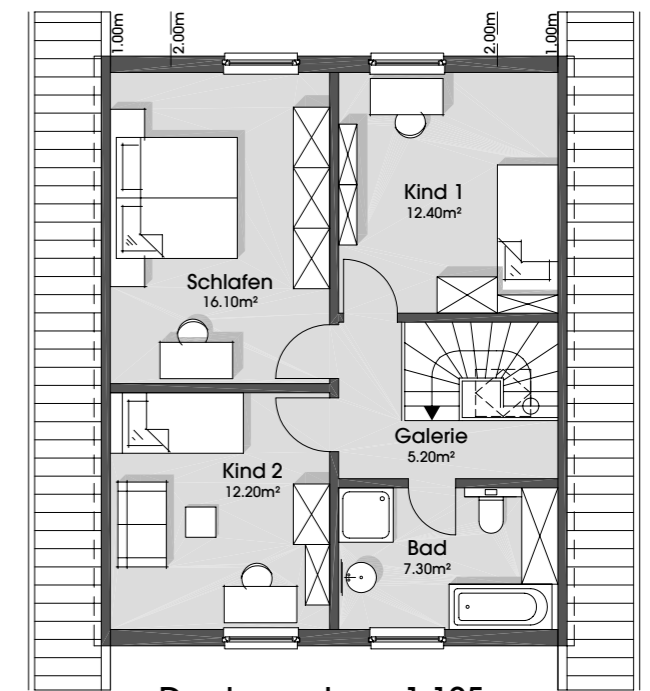
wie in Baubeschreibung ab S. 94 beschrieben.

Haustechnik und Wärmedämmung:

KfW - Effizienzhaus 55: Luft-Wasser-Wärmepumpe mit Kühlfunktion, Lüftungsanlage mit Wärmerückgewinnung und Fußbodenheizung.

Variante 1 (KfW70): Gas-Brennwertherme mit 300 l Warmwasserspeicher, Solaranlage mit 2 Kollektoren, Lüftungsanlage mit Wärmerückgewinnung und Fußbodenheizung. Wärmedämmung gemäß KfW55 Standard.

Variante 2 (EnEV2009 - 30%plus): wie vor, jedoch mit 120 l WW Speicher und ohne Solar- und Lüftungsanlage.

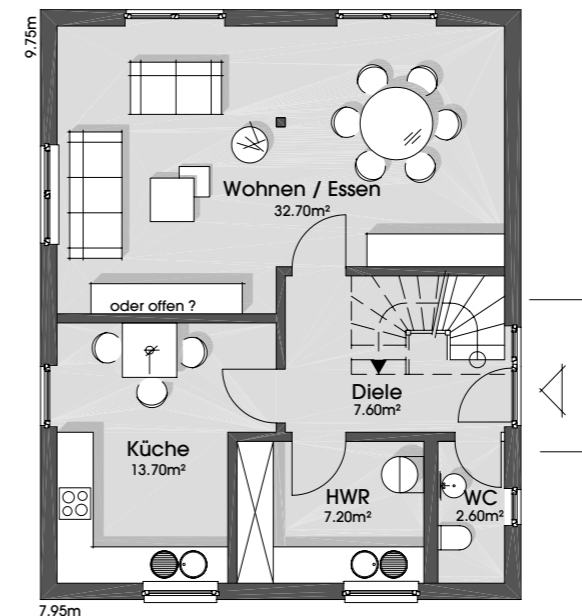


Dachgeschoss 1:125
53.20 m²



Isa 1

Klein, aber so fein wie die „Großen“!



Erdgeschoss 1:125
63.80 m²



Haus Isa 1

Wohnfläche nach Wohnflächenverordnung: 116.00 m²
Grundfläche in den Ebenen: 125.40 m²

Preise schlüsselfertig
mit Putzfassade (in Lieferradius A)

- KfW - Effizienzhaus 55 : 159.500,- €
- V1: KfW - Effizienzhaus 70 : 153.500,- €
- V2: EnEV2009 - 30%plus Haus : 141.500,- €
(das entspricht 1.128 €/m²)

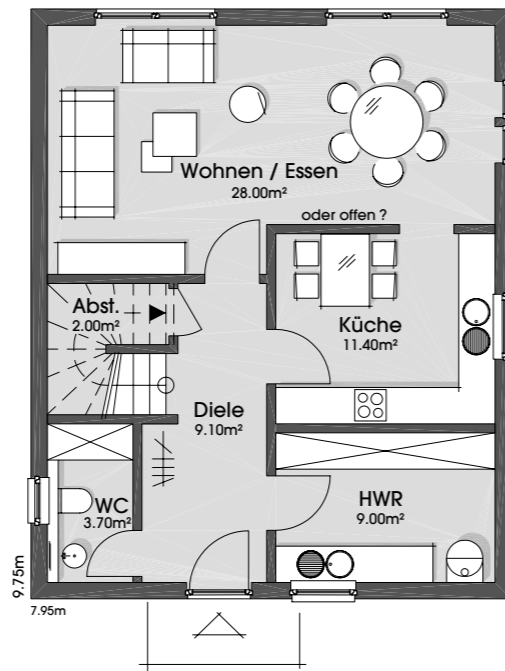
Offene Küche: kostenneutral
Bodentiefe Fensterelemente im OG mit verzinkten Stahlbrüstungsgeländern je 800,-€, mit Brüstungsriegel je 500€

Ps.: die Fotos zeigen teilweise Bauherrenwünsche

**HAUS
ISA**



Isa 2



Erdgeschoß 1:125
63.20 m²

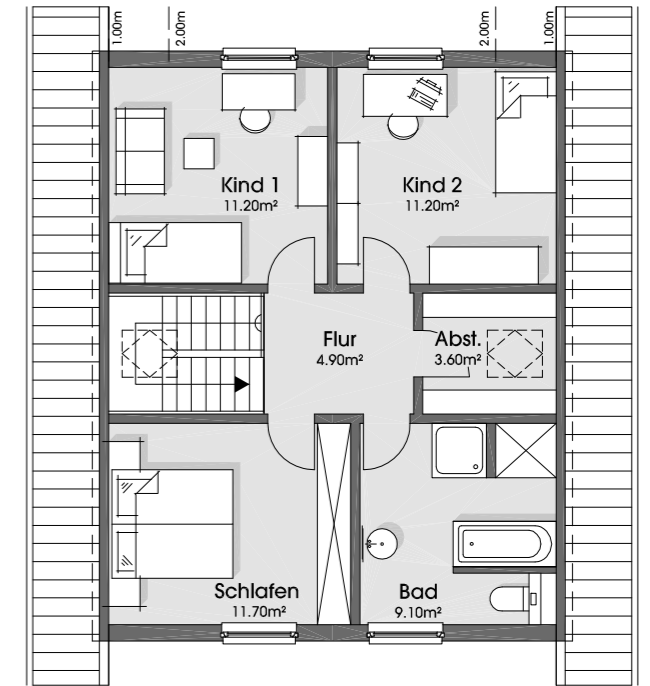
Eckdaten Isa 2 + 3:
45° Dachneigung, 100 cm Drepel

Konstruktion, Fassade und Ausstattung:
wie in Baubeschreibung ab S. 94 beschrieben.

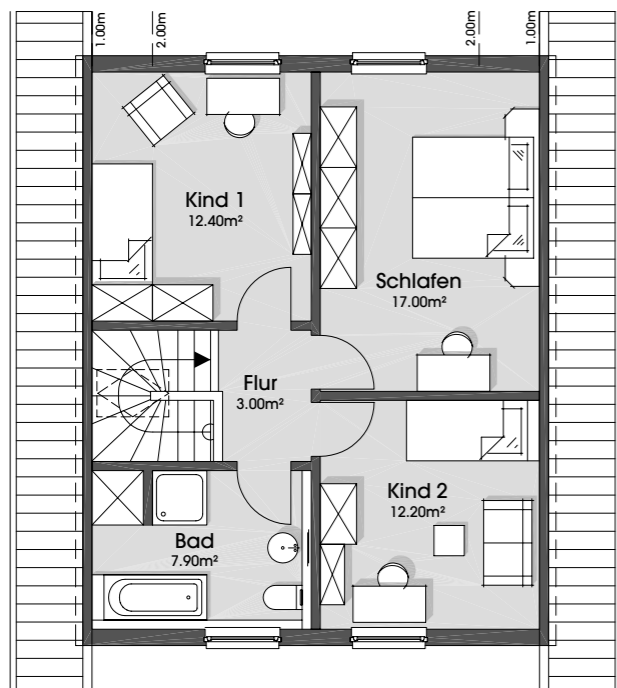
Haustechnik und Wärmedämmung:
KfW - Effizienzhaus 55: Luft-Wasser-Wärmepumpe mit Kühlfunktion, Lüftungsanlage mit Wärmerückgewinnung und Fußbodenheizung.

Variante 1 (KfW70): Gas-Brennwertherme mit 300 l Warmwasserspeicher, Solaranlage mit 2 Kollektoren, Lüftungsanlage mit Wärmerückgewinnung und Fußbodenheizung. Wärmedämmung gemäß KfW55 Standard.

Variante 2 (EnEV2009 - 30%plus): wie vor, jedoch mit 120 l WW Speicher und ohne Solar- und Lüftungsanlage.



Dachgeschoss 1:125
51.70m²

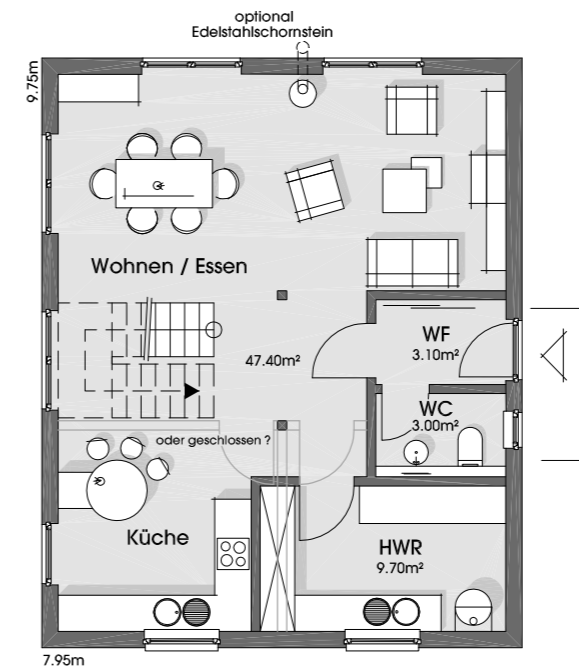


Dachgeschoß 1:125
52.50 m²



Isa 3

Erdgeschoß 1:125
63.20m²



Haus Isa 2

Wohnfläche nach Wohnflächenverordnung: 115.70 m²
Grundfläche in den Ebenen: 126.00 m²

Preise schlüsselfertig
mit Putzfassade (in Lieferradius A)

- KfW - Effizienzhaus 55 : 159.300,- €
 - V1: KfW - Effizienzhaus 70 : 153.300,- €
 - V2: EnEV2009 - 30%plus Haus : 141.300,- €
- (das entspricht 1.121 €/m²)

Geschlossene Küche: kostenneutral

Haus Isa 3

Wohnfläche nach Wohnflächenverordnung: 114.90 m²
Grundfläche in den Ebenen: 126.40 m²

Preise schlüsselfertig
mit Putzfassade (in Lieferradius A)

- KfW - Effizienzhaus 55 : 164.500,- €
 - V1: KfW - Effizienzhaus 70 : 158.500,- €
 - V2: EnEV2009 - 30%plus Haus : 146.500,- €
- (das entspricht 1.159 €/m²)

Geschlossene Küche: 800,-€
Zwei 2-flügelige bodentiefe Fensterelemente in den Kinderzimmern mit verzinkten Stahlbrüstungsgeländern: 2.000,-€

Ps.: die Fotos zeigen teilweise Bauherrenwünsche