

Für jede Wohnung 50.000 € günstige Darlehen von der KfW-Bank, wenn mindestens die KfW70-Standards erfüllt werden! Ab KfW55 dann auch noch die Tilgungszuschüsse :-)



HAUS IRINA



Steckbrief

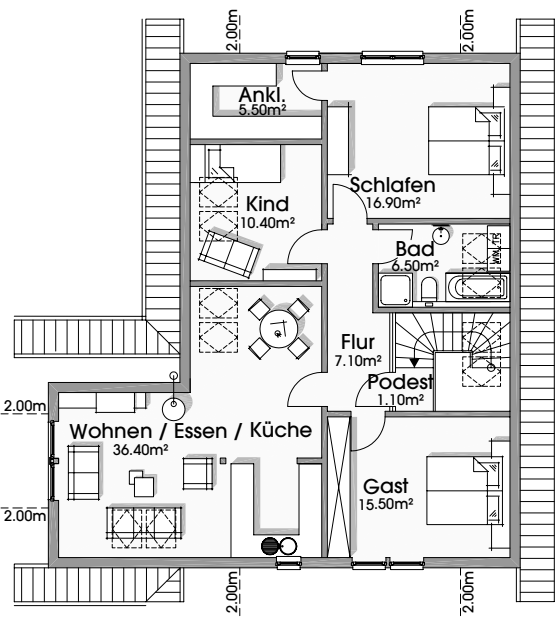
40° Dachneigung, 90 cm Drempe!

Konstruktion, Fassade und Ausstattung:
wie in Baubeschreibung ab S. 94 beschrieben.

Haustechnik und Wärmedämmung:
KfW - Effizienzhaus 55: Luft-Wasser-Wärmepumpe mit Kühlfunktion, Lüftungsanlage mit Wärmerückgewinnung und Fußbodenheizung.

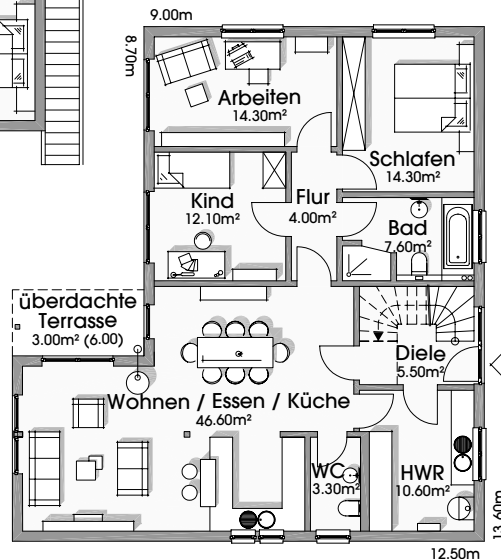
Variante 1 (KfW70): Gas-Brennwertherme mit 400 l Warmwasserspeicher, Solaranlage mit 3 Kollektoren, Lüftungsanlage mit Wärmerückgewinnung und Fußbodenheizung. Wärmedämmung gemäß KfW55 Standard.

Variante 2 (EnEV2009 - 30%plus): wie vor, jedoch mit 120 l WW Speicher und ohne Solar- und Lüftungsanlage.



Dachgeschoss 1:200

Wohnung DG: 98.30 m²



Erdgeschoss 1:200

Wohnung EG: 112.80 m²

+ Treppenhaus EG+DG (6.60 m²)



Haus Irina

Wohnfläche nach Wohnflächenverordnung: 217.70 m²
Grundfläche in den Ebenen: 237.80 m²

Preise schlüsselfertig
mit Putzfassade (in Lieferradius A)

KfW - Effizienzhaus 55 : 279.500,- €
V1: KfW - Effizienzhaus 70 : 273.500,- €
V2: EnEV2009 - 30%plus Haus : 256.000,- €
(das entspricht 1.077 €/m²)

Elektrische Rolläden mit Aluminiumlamellen und Einzelsteuerung, wie gezeigt je nach Größe 700,- bis 1.100,- € je Fenster. Genaue Preise auf Anfrage.

Ps.: die Fotos zeigen teilweise Bauherrenwünsche