



### Eckdaten :

45° Dachneigung, 100 cm Drempel

#### Konstruktion, Fassade und Ausstattung:

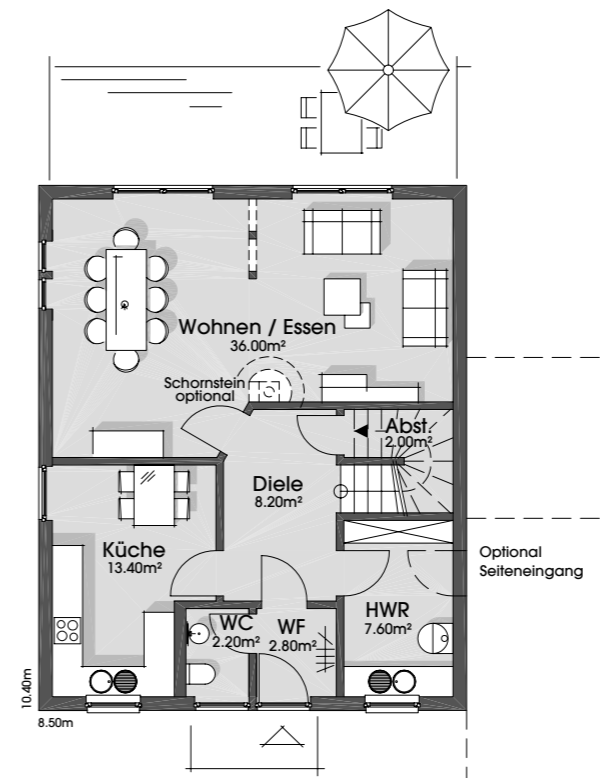
wie in Baubeschreibung ab S. 94 beschrieben.

#### Haustechnik und Wärmedämmung:

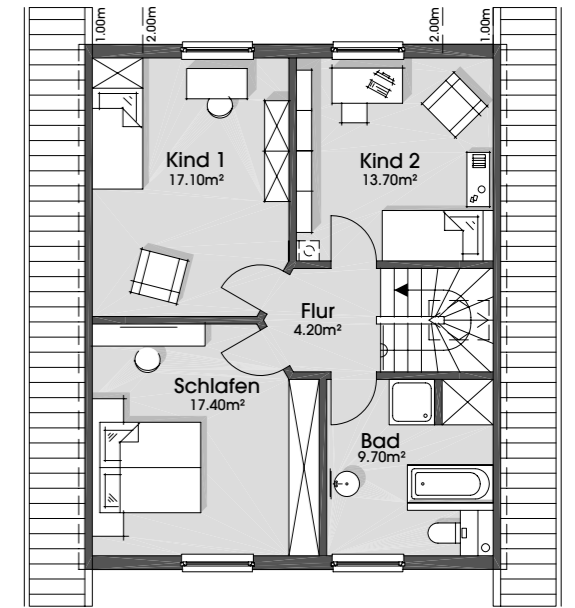
KfW - Effizienzhaus 55: Luft-Wasser-Wärmepumpe mit Kühlfunktion, Lüftungsanlage mit Wärmerückgewinnung und Fußbodenheizung.

Variante 1 (KfW70): Gas-Brennwertherme mit 300 l Warmwasserspeicher, Solaranlage mit 2 Kollektoren, Lüftungsanlage mit Wärmerückgewinnung und Fußbodenheizung. Wärmedämmung gemäß KfW55 Standard.

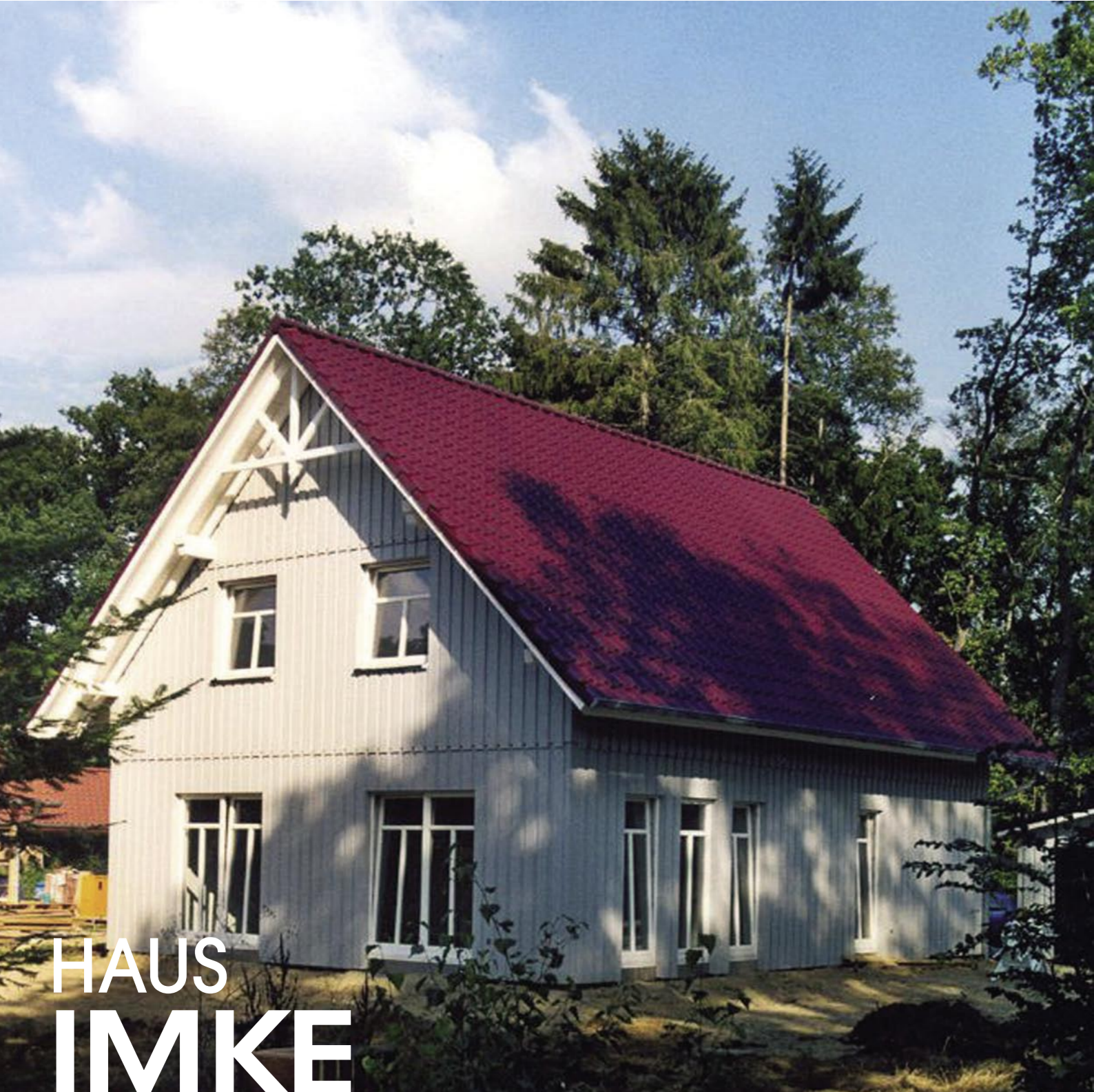
Variante 2 (EnEV2009 - 30%plus): wie vor, jedoch mit 120 l WW Speicher und ohne Solar- und Lüftungsanlage.



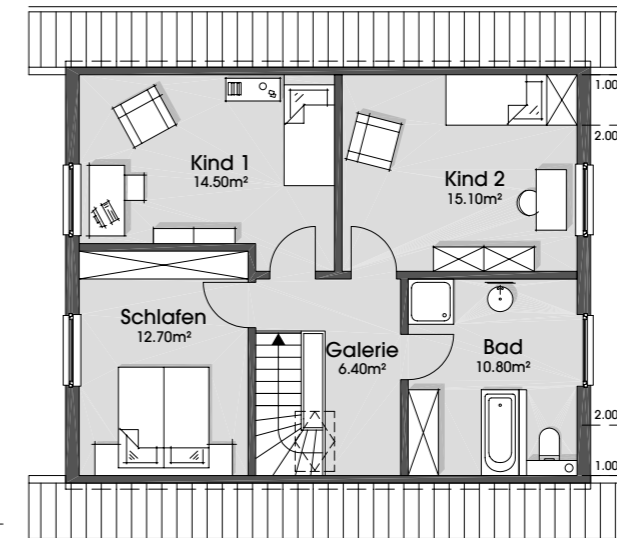
**Erdgeschoss 1:150**  
72.20 m<sup>2</sup>



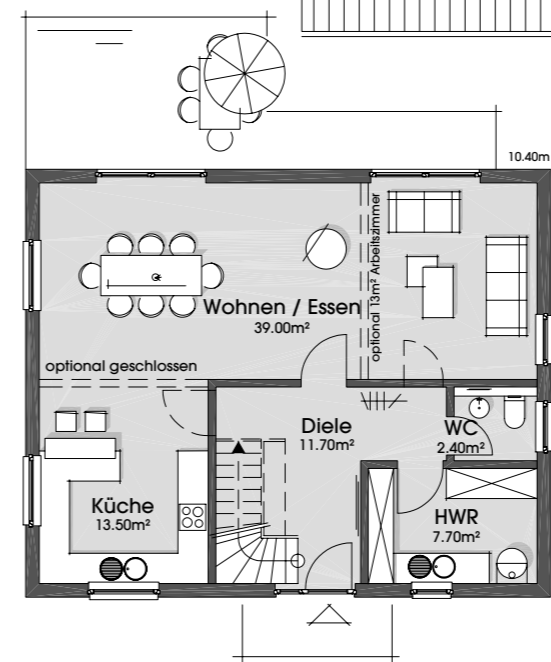
**Dachgeschoss 1:150**  
62.10 m<sup>2</sup>



### Imke 2



**Dachgeschoss 1:150**  
59.50 m<sup>2</sup>



**Erdgeschoss 1:150**  
74.30 m<sup>2</sup>



### Haus Imke

Wohnfläche nach Wohnflächenverordnung: 134.30 m<sup>2</sup>  
Grundfläche in den Ebenen: 145.20 m<sup>2</sup>

**Preise schlüsselfertig**  
mit Putzfassade (in Lieferradius A)

KfW - Effizienzhaus 55 : 177.800,- €  
V1: KfW - Effizienzhaus 70 : 171.800,- €  
V2: EnEV2009 - 30%plus Haus : 159.800,- €  
(das entspricht 1.101 €/m<sup>2</sup>)

Imke 2 mit 133.80/145.00 m<sup>2</sup> kostenneutral  
zus. Arbeitszimmer 1.200,-€, geschl. Küche 1.000,-€  
Ps.: die Fotos zeigen teilweise Bauherrenwünsche

# HAUS IMKE