



Eckdaten je Haushälfte :
45° Dachneigung, 90 cm Drempel

Konstruktion, Fassade und Ausstattung:
wie in Baubeschreibung ab S. 94 beschrieben.

Haustechnik und Wärmedämmung:
KfW - Effizienzhaus 55: Luft-Wasser-Wärmepumpe mit Kühlfunktion, Lüftungsanlage mit Wärmerückgewinnung und Fußbodenheizung.

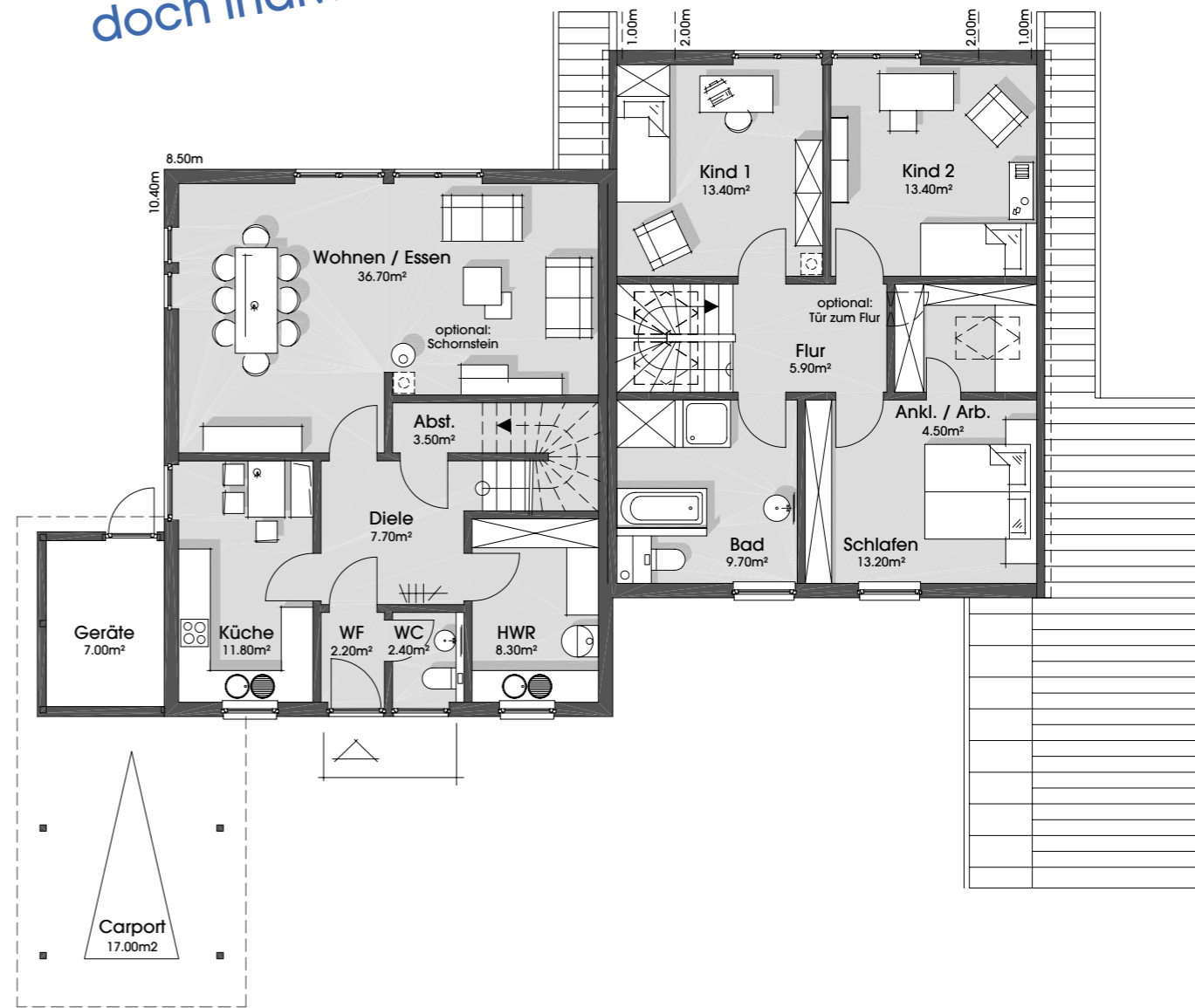
Variante 1 (KfW70): Gas-Brennwertherme mit 300 l Warmwasserspeicher, Solaranlage mit 2 Kollektoren, Lüftungsanlage mit Wärmerückgewinnung und Fußbodenheizung. Wärmedämmung gemäß KfW55 Standard.

Variante 2 (EnEV2009 - 30%plus): wie vor, jedoch mit 120 l WW Speicher und ohne Solar- und Lüftungsanlage.



HAUS ANNEKE

Gemeinsam und doch individuell !



Erdgeschoss 1:125
72.60 m² + Carport und Geräte

Dachgeschoss 1:125
60.10 m²

Schauen Sie sich doch bei dem Wunsch nach einer Doppelhaushälfte unsere anderen Grundrisse auch noch einmal genau an ! Viele lassen sich auch doppelt verwirklichen. Umgekehrt kann Anneke natürlich auch „allein“ stehen.



Haus Anneke

Wohnfläche nach Wohnflächenverordnung: 132.70 m²
Grundfläche in den Ebenen: 144.40 m²

Preise schlüsselfertig, je Haushälfte
mit Putzfassade, beim Bau beider Haushälften
(in Lieferradius A)

KfW - Effizienzhaus 55 : 178.800,- €
V1: KfW - Effizienzhaus 70 : 172.800,- €
V2: EnEV2009 - 30%plus Haus : 160.800,- €
(das entspricht 1.114 €/m²)

Carport mit Abstellraum in Holz wie abgebildet 12.500,- €

P.s.: die Fotos zeigen teilweise Bauherrenwünsche

Am Sportplatz 1 - D.27419 Wohnste
T. 04169.9122-0 - F. 04169.9122-44
info@dammann-haus.de